

Municipalidad De Palena Suspende La “SEMANA DE PALENA 2022”

11/02/2022



La Municipalidad de Palena, de acuerdo a la determinación del Ministerio de Salud, que estableció el retroceso a TRANSICIÓN “Fase 2 del Plan Paso a Paso,” para la comuna de Palena, la Municipalidad de Palena, previa consulta con diversos organismos e instituciones, ha determinado suspender todas las actividades que signifiquen aglomeración de público, como actividades deportivas, recreativas, fiestas, bingos, etc.

Es por lo anterior que se suspende la Semana de Palena 2022, dado que el aforo en FASE 2 no permite realizar los eventos y actividades programadas, considerando que el tiempo que las comunas se mantienen en esta fase es de aproximadamente dos semanas, pudiendo avanzar o retroceder en el plan Paso a Paso recién a contar del 23 de febrero.

Restricciones Para Ingresar A La Provincia De Palena

11/02/2022



Ante las dudas que han surgido por parte de algunos residentes y turistas, por la restricción de ingresar libremente a las comunas de la Provincia de Palena portando su pase de movilidad y sus documentos al día, aun así estando en Fase 3 y Fase 4 del Plan Paso a Paso, exigiendo un PCR negativo con 72 horas, restringiendo el turismo en la zona, fueron los propios alcaldes que solicitaron esta medida, de exigir a los no residentes un examen de PCR negativo para poder ingresar a la Provincia situación que ha causado malestar en parte de la comunidad y pérdidas económicas.

Esta decisión fue presentada al jefe de la cartera regional de salud y en conjunto con las municipalidades de la Provincia de Palena, se adoptaron estas medidas de restricción para ingresar a la zona, la comuna de Hualaihué es la única que no

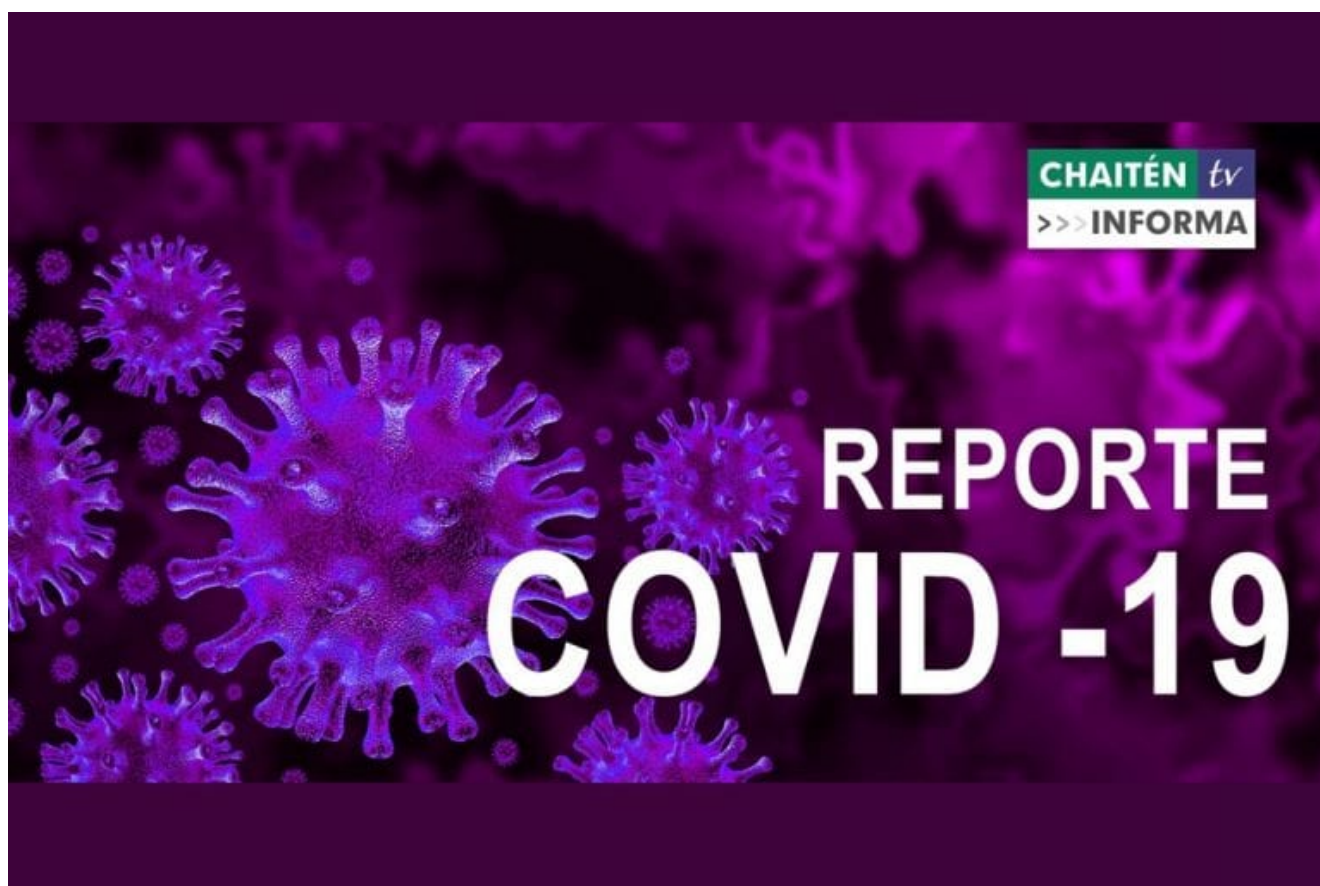
exige restricciones para visitar la comuna y sus alrededores, situación que empieza desde este 01 de agosto.

Entérate de ésta y otras noticias aquí en ChaitenTv

“ChaitenMedia – Tu Canal Multiplataforma en la Patagonia Verde”

Lunes 28 de Diciembre

11/02/2022



REPORTE DE COVID-19 LUNES 28 DE DICIEMBRE 2020

El detalle del total de los contagiados en la Región de Los Lagos.

Las noticias de nuestro territorio las encuentras en ChaitenTv.

Revisa el reporte Completo Aquí

SITUACIÓN CORONAVIRUS COVID-19 REGIÓN DE LOS LAGOS

PLAN DE ACCIÓN
CORONAVIRUS
COVID-19



Reporte COVID-19/N° 284

Lunes 28 de diciembre de 2020

(Corte al 27 de Diciembre a las 09:00, con análisis Epidemiológico hasta las 18 horas).

CASOS NUEVOS COVID-19 DESAGREGADO POR COMUNA

	Casos confirmados acumulados	Casos nuevos totales	Casos nuevos con síntomas	Casos nuevos sin síntomas	Casos activos por comuna	Casos confirmados recuperados	Casos Probables acumulados
Puerto Montt	8.823	46	35	11	447	8.314	858
Calbuco	1.260	6	5	1	80	1.169	206
Cochamó	61	7	6	1	5	56	19
Fresia	382	5	4	1	28	351	19
Frutillar	617	2	-	2	36	573	144
Los Muermos	596	5	4	1	17	577	42
Llanquihue	547	3	-	3	30	510	33
Mauñín	692	8	6	2	22	666	254
Puerto Varas	1.042	8	7	1	72	961	68
Provincia Llanquihue	14.020	90	67	23	737	13.177	1.643
Castro	672	-	-	-	36	634	61
Ancud	777	4	4	-	68	700	85
Chonchi	497	-	-	-	13	480	19
Curaco de Vélez	71	-	-	-	11	60	10
Dalcahue	270	6	6	-	32	236	49
Puqueldón	99	8	3	5	16	82	21
Queilen	132	1	1	-	6	126	4
Quellón	229	-	-	-	21	206	3
Quemchi	182	1	1	-	6	175	34
Quinchao	164	-	-	-	19	145	15
Provincia Chiloé	3.093	20	15	5	228	2.844	301
Osorno	4.924	30	21	9	199	4.641	150
Puerto Octay	275	3	-	3	22	252	6
Purranque	797	17	11	6	55	724	10
Puyehue	232	3	3	-	7	218	5
Río Negro	441	3	1	2	19	416	5
San Juan de la Costa	471	4	3	1	5	462	4
San Pablo	233	2	1	1	13	213	1
Provincia de Osorno	7.373	62	40	22	320	6.926	181
Chaitén	17	-	-	-	-	17	1
Futaleufú	4	-	-	-	-	4	-
Hualaihué	276	1	-	1	3	271	58
Palena		-	-	-	-	-	2
Provincia de Palena	297	1	-	1	3	292	61
Casos confirmados sin notificar	53	4	-	-	-	-	-
Total Regional	24.836	177	122	51	1.288	23.239	2.186
Casos confirmados Los Lagos notificados residencia en otras regiones	366	1	1	-	19	345	13
Cluster crucero	21					21	
Total Región	25.223	178	123	51	1.307	23.605	2.199

SITUACIÓN CORONAVIRUS COVID-19 REGIÓN DE LOS LAGOS

PLAN DE ACCIÓN
CORONAVIRUS
COVID-19



Vigilancia de laboratorio Muestras ingresadas a vigilancia desde el 29 de febrero del 2020 a la fecha e informadas a SEREMI de Salud Los Lagos, en laboratorios.

Laboratorio	N° Muestras
Provincia de Llanquihue y Palena	320.265
Provincia de Osorno	160.473
Provincia de Chiloé	69.193
Total	549.931

CASOS FALLECIDOS

Comuna de Residencia	N° Fallecidos en la Región de Los Lagos
Puerto Montt	64
Calbuco	10
Cochamó	1
Fresia	3
Frutillar	6
Los Muermos	1
Llanquihue	9
Mauñín	4
Puerto Varas	6
Castro	2
Ancud	8
Chonchi	4
Dalcahue	2
Puqueldón	1
Quellón	4
Quemchi	1
Osorno	86
Puerto Octay	4
Purranque	16
Puyehue	5
Río Negro	6
San Juan de la Costa	5
San Pablo	6
Hualaihué	2
Total	256



DATOS DESAGREGADOS POR PROVINCIA

En la región de Los Lagos, según plataforma de notificación EPIVIGILA se han confirmado 25.223 casos de COVID-19, de los cuales 24.836 corresponden a la Región, 366 personas que residen en otras regiones testeadas en la Región de Los Lagos y 21 casos del Crucero Silver Explorer, los cuales fueron confirmados en nuestra región, pero con contagio en el interior de la nave.

CASOS ACTIVOS

Provincias	Acumulados	Activos
LLANQUIHUE	14.020	737
CHILOÉ	3.093	228
OSORNO	7.373	320
PALENA	297	3
CASOS NO NOTIFICADOS	53	0
CASOS OTRAS REGIONES	366	19
CASOS CRUCERO	21	0
TOTAL ACUMULADOS	25.223	1.307



HOSPITALIZADOS RED PÚBLICA Y PRIVADA

Hospitalizados por COVID-19 Región de Los Lagos



*Información consolidada por el Servicio de Salud Del Reloncavi

	Servicio de Salud Chiloé				Servicio de Salud Del Reloncavi				Servicio de Salud Osorno		
	HC	HA	HQ	HAch	HPM	CUPM	CPM	CPV	HO	CAO	
Pacientes en Aislamiento	7	5	0	3	60	0	2	0	26	1	
UPC	UTI	1	0	0	0	8	1	1	1	0	0
	UCI	2	0	0	0	20	3	0	0	8	4
Total Hospitalizados	10	5	0	3	88	4	3	1	34	5	
Pacientes en UCI en VMI	2	0	0	0	11	2	0	0	7	4	

*Actualizada al: 28/12/20 a las 11:00 Hrs.

HC= Hospital de Castro
HA= Hospital de Aysén
HQ= Hospital de Quechos
HAch= Hospital de Achaes
HPM= Hospital Puerto Montt

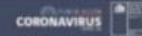
CUPM= Clínica Universitaria Puerto Montt
CPM= Hospital Puerto Montt
CPV= Hospital Puerto Varas
HO= Hospital de Osorno
CAO= Clínica Alemana Osorno

UTI= Unidad Tratamiento Intensivo
UCI= Unidad Cuidados Intensivos
UPC= Unidad de Paciente Crítico
VMI= Ventilación Mecánica Invasiva

*Datos corresponden a Red Pública y Privada.



#CuidémonosEntreTodos



CAMAS CRÍTICAS Y VENTILADORES

Cuidados Críticos Región de Los Lagos

*Información consolidada por el Servicio de Salud Del Reloncavi



Camas UCI



Ventiladores



*Información actualizada: 28/12/20 a las 11:00 Hrs.

*Datos corresponden a Red Pública y Privada.



#CuidémonosEntreTodos



Dos Casos de Covid-19 en la Provincia

11/02/2022

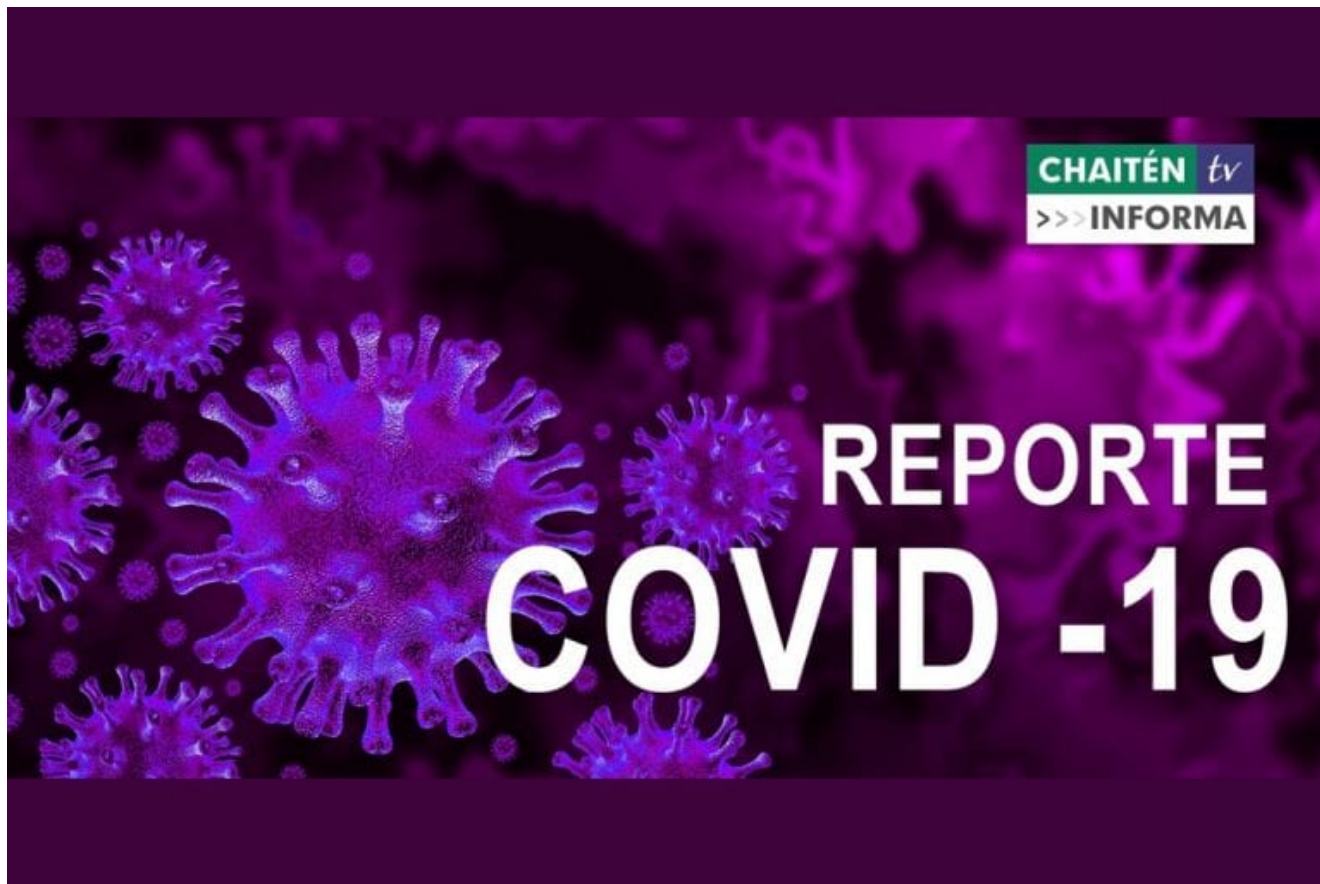


DOS CASO DE COVID-19 EN LA PROVINCIA

Así lo confirmo esta tarde la Jefa Provincial de Salud de la Seremi de Salud Los Lagos Daniel Ortiz, quien confirmo de dos nuevos casos de covid-19 en la comuna de Chaitén y Futaleufú, ambas personas ingresaron a la provincia con permisos interregionales, por lo cual se activó el protocolo epidemiológico para determinar los contactos estrechos de ambos casos y colocarlos en cuarentena y aislamiento, señalar además que ambas personas no son residentes de la zona. Noticia en desarrollo...

Lunes 02 Noviembre

11/02/2022



CHAITENTV INFORMA

REPORTE DE COVID-19 LUNES 02 DE NOVIEMBRE 2020

El detalle del total de los contagiados en la Región de Los lagos.

Las noticias de nuestro territorio las encuentras en ChaitenTv.

Revisa el reporte Completo Aquí

SITUACIÓN CORONAVIRUS COVID-19 REGIÓN DE LOS LAGOS

PLAN DE ACCIÓN
CORONAVIRUS
COVID-19



Reporte COVID-19/N° 228

Lunes 2 de noviembre de 2020

(Corte al 1 de noviembre a las 09:00, con análisis Epidemiológico hasta las 18 horas).

CASOS NUEVOS COVID-19 DESAGREGADO POR COMUNA

Consolidado Regional de personas contagiadas por Coronavirus detectados en Centros de Salud						
Comuna, Provincia y Región	Casos confirmados acumulados	Casos nuevos totales	Casos nuevos con síntomas	Casos nuevos sin síntomas	Casos nuevos confirmados sin notificar	Casos activos por comuna
Puerto Montt	5.853	65	36	29		403
Calbuco	648	18	9	9		126
Cochamó	17	-	-	-		1
Fresia	262	-	-	-		8
Frutillar	451	3	-	3		9
Los Muermos	420	14	9	5		40
Llanquihue	404	1	1	-		9
Mauilín	434	3	3	-		26
Puerto Varas	607	13	1	12		34
Provincia Llanquihue	9.096	117	59	58		656
Castro	283	18	9	9		108
Ancud	223	12	7	5		46
Chonchi	295	21	6	15		66
Curaco de Vélez	21	-	-	-		2
Dalcahue	106	1	-	1		38
Puqueldón	15	6	2	4		6
Queilén	30	2	2	-		4
Quellón	89	2	-	2		8
Quemchi	73	7	-	7		25
Quinchao	13	1	1	-		6
Provincia Chiloé	1.148	70	27	43		309
Osorno	2.956	13	9	4		155
Puerto Octay	168	-	-	-		4
Purranque	520	10	2	8		48
Puyehue	192	1	1	-		11
Río Negro	318	2	2	-		12
San Juan de la Costa	351	7	4	3		27
San Pablo	144	5	2	3		17
Provincia de Osorno	4.649	38	20	18		274
Chaitén	14	-	-	-		-
Futaleufú	3	-	-	-		-
Hualaihué	158	-	-	-		40
Provincia de Palena	175	-	-	-		40
Casos confirmados sin notificar	47	-	-	-	-	-
Total Regional	15.115	225	106	119	-	1.279
Casos confirmados Los Lagos notificados residencia en otras regiones	255	1	-	1		5
Cluster cruceiro	21	-				
Total región de Los Lagos	15.391	226	106	120	-	1.284

DATOS DESAGREGADOS POR PROVINCIA

En la región de Los Lagos, según plataforma de notificación EPIVIGILA se han confirmado 15.391 casos de COVID-19, de los cuales 15.115 corresponden a la región, 255 personas que residen en otras regiones testeadas en la Región de Los Lagos y 21 casos del Crucero Silver Explorer, los cuales fueron confirmados en nuestra región, pero con contagio en el interior de la nave.

CASOS ACTIVOS

Provincias	Acumulados	Activos
LLANQUIHUE	9.096	656
CHILOÉ	1.148	309
OSORNO	4.649	274
PALENA	175	40
CASOS NO NOTIFICADOS	47	0
CASOS OTRAS REGIONES	255	5
CASOS CRUCERO	21	0
TOTAL ACUMULADOS	15.391	1.284



Vigilancia de laboratorio Muestras ingresadas a vigilancia desde el 29 de febrero del 2020 a la fecha e informadas a SEREMI de Salud Los Lagos, en laboratorios.

Laboratorio	N° Muestras
Provincia de Llanquihue y Palena	210.267
Provincia de Osorno	108.472
Provincia de Chiloé	39.382
Total	358.121

CASOS FALLECIDOS

Comuna de Residencia	N° Fallecidos en la Región de Los Lagos
Osorno	41
San Juan de la Costa	5
San Pablo	4
Puerto Montt	32
Llanquihue	8
Frutillar	2
Ancud	2
Calbuco	6
Puyehue	4
Puerto Octay	2
Río Negro	2
Puerto Varas	3
Dalcahue	1
Quellón	1
Los Muermos	1
Purranque	8
Hualaihué	1
Mauñín	2
Fresia	3
Chonchi	2
Cochamó	1
Total	131



HOSPITALIZADOS RED PÚBLICA Y PRIVADA

Hospitalizados por COVID_19 Región de Los Lagos

*Información consolidada por el Servicio de Salud Del Reloncaví

	Servicio de Salud Chiloé		Servicio de Salud Del Reloncaví				Servicio de Salud Osorno		
	HC	HACH	HPM	CUPM	CPM	CPV	HO	CAO	
Pacientes en Aislamiento	4	2	32	0	1	1	34	0	
UPC	UTI	1	0	3	1	0	0	6	2
	UCI	0	0	21	2	0	0	8	0
Total Hospitalizados	5	2	56	3	1	1	48	2	
Pacientes en UCI en Ventilación Mecánica	0	0	13	1	0	0	7	0	

*Actualizada a: 02:11:20 a las 11:00 Hrs.

*Datos corresponden a Red Pública y Privada.

HC- Hospital de Castro
HACH- Hospital de Añao
HPM- Hospital Puerto Montt
CUPM- Clínica Universitaria Puerto Montt

CPM- Clínica Puerto Montt
CPV- Clínica Puerto Varas
HO- Hospital de Osorno
CAO- Clínica Alemana de Osorno

UTI- Unidad de Tratamientos Intensivos
UCI- Unidad de Cuidados Intensivos
UPC- Unidad de Paciente Crítico

Aló Reloncaví
800-362-990

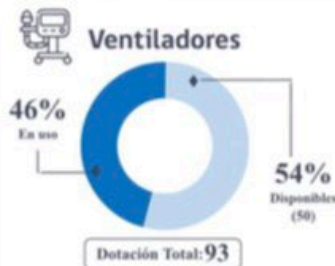
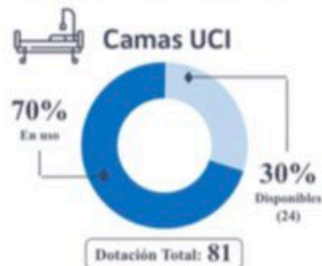
#CuidémonosEntreTodos

PLAN DE ACCIÓN
CORONAVIRUS
COVID-19

CAMAS CRÍTICAS Y VENTILADORES

Cuidados Críticos Región de Los Lagos

*Información consolidada por el Servicio de Salud Del Reloncaví



*Información actualizada: 02:11:20 a las 11:00 Hrs.

*Datos corresponden a Red Pública y Privada.

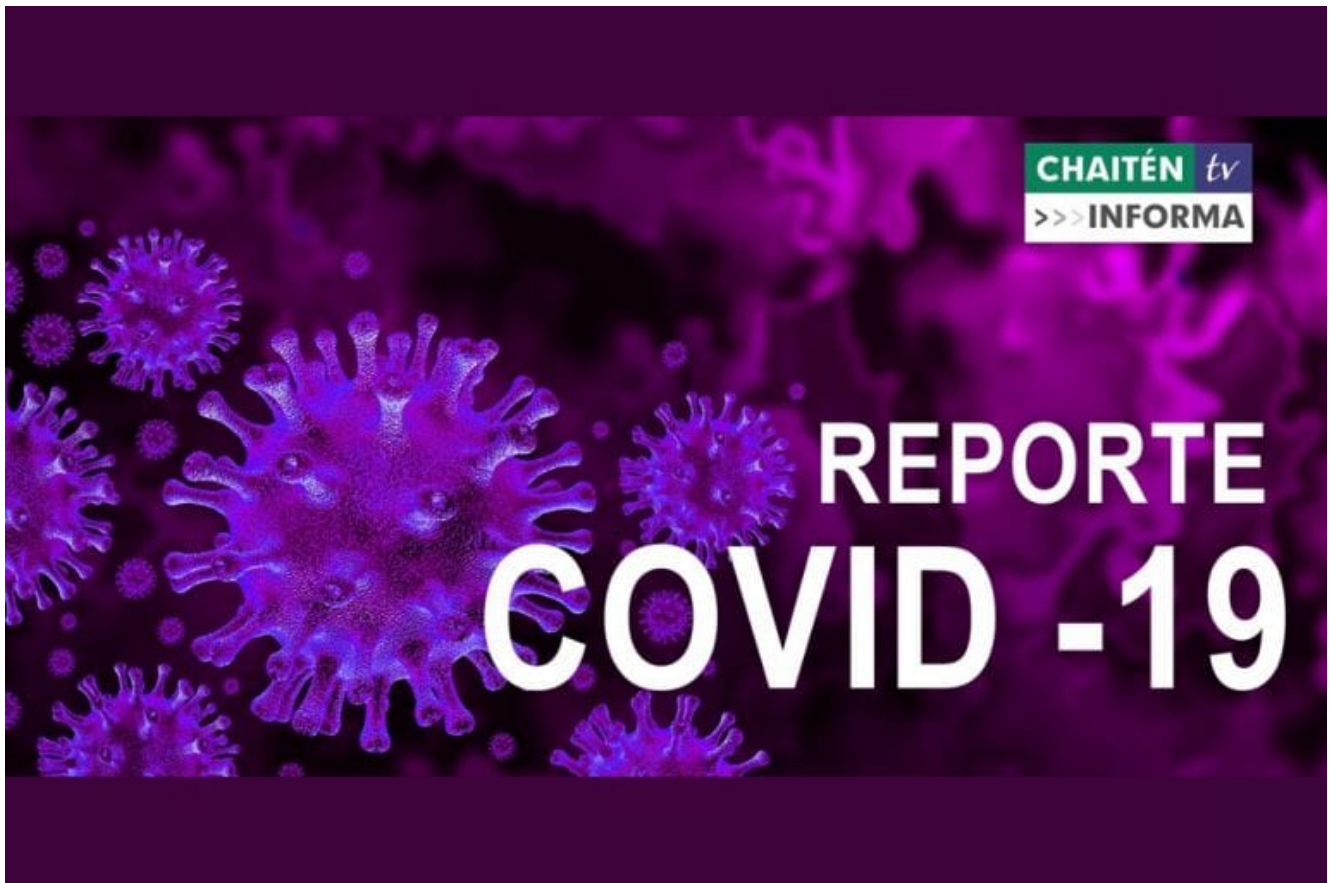
Aló Reloncaví
800-362-990

#CuidémonosEntreTodos

PLAN DE ACCIÓN
CORONAVIRUS
COVID-19

Lunes 21 de Septiembre

11/02/2022



CHAITENTV INFORMA

REPORTE DE COVID-19 LUNES 21 DE SEPTIEMBRE 2020

El detalle del total de los contagiados en la Región de Los lagos.

Las noticias de nuestro territorio las encuentras en ChaitenTv.

SITUACIÓN CORONAVIRUS COVID-19 REGIÓN DE LOS LAGOS

PLAN DE ACCIÓN
CORONAVIRUS
COVID-19



Reporte COVID-19/N° 186

Lunes 21 de septiembre de 2020

(Corte al 20 de septiembre a las 09:00, con análisis Epidemiológico hasta las 18 horas).

CASOS NUEVOS COVID-19 DESAGREGADO POR COMUNA

Consolidado Regional de personas contagiadas por Coronavirus detectados en Centros de Salud						
Comuna, Provincia y Región	Casos confirmados acumulados	Casos nuevos totales	Casos nuevos con síntomas	Casos nuevos sin síntomas	Casos nuevos confirmados sin notificar	Casos activos por comuna
Puerto Montt	3.657	20	16	4		224
Calbuco	322	2	2	-		25
Cochamó	15	-	-	-		2
Fresia	122	1	-	1		13
Frutillar	273	4	2	2		12
Los Muermos	205	1	1	-		30
Llanquihue	272	-	-	-		29
Mauilín	293	1	1	-		72
Puerto Varas	363	4	4	-		21
Provincia Llanquihue	5.522	33	26	7		428
Castro	62	-	-	-		22
Ancud	115	1	-	1		4
Chonchi	4	2	1	1		3
Curaco de Vélez	18	-	-	-		-
Dalcahue	18	-	-	-		7
Puqueldón	1	-	-	-		1
Queilen	1	-	-	-		-
Quellón	6	-	-	-		-
Quemchi	17	-	-	-		-
Quinchao	3	-	-	-		-
Provincia Chiloé	245	3	1	2		37
Osorno	1.500	-	-	-		143
Puerto Octay	122	-	-	-		20
Purranque	225	-	-	-		18
Puyehue	70	-	-	-		3
Río Negro	98	-	-	-		11
San Juan de la Costa	100	-	-	-		27
San Pablo	44	-	-	-		9
Provincia de Osorno	2.159	-	-	-		231
Chaitén	14	-	-	-		-
Futaleufú	-	-	-	-		-
Hualaihué	39	-	-	-		7
Provincia de Palena	53	-	-	-		7
Casos confirmados sin notificar	51	-	-	-	1	-
Total Regional	8.030	37	27	9	1	703
Total casos confirmados Los Lagos notificados con residencia en otras regiones	173	-	-	-		11
Cluster crucero	21					-
Total región de Los Lagos	8.224	37	27	9	1	714

Vigilancia de laboratorio Muestras ingresadas a vigilancia desde el 29 de febrero del 2020 a la fecha e informadas a SEREMI de Salud Los Lagos, en laboratorios.

Laboratorio	N° Muestras
Provincia de Llanquihue y Palena	135.265
Provincia de Osorno	66.296
Provincia de Chiloé	26.049
Total	227.609

CASOS FALLECIDOS

Comuna de Residencia	N° Fallecidos en la Región de Los Lagos
Osorno	26
San Juan de la Costa	4
San Pablo	2
Puerto Montt	21
Llanquihue	5
Frutillar	1
Ancud	2
Calbuco	4
Puyehue	4
Puerto Octay	2
Río Negro	1
Puerto Varas	2
Dalcahue	1
Quellón	1
Los Muermos	1
Purranque	5
Hualaihué	1
Mauñín	2
Fresia	2
Total	87

DATOS DESAGREGADOS POR PROVINCIA

En la región de Los Lagos, según plataforma de notificación EPIVIGILA se han confirmado 8.224 casos de COVID-19, de los cuales 8.030 corresponden a la región, 173 personas que residen en otras regiones testeadas en la Región de Los Lagos y 21 casos del Crucero Silver Explorer, los cuales fueron confirmados en nuestra región, pero con contagio en el interior de la nave.

* Nota Provincia Osorno: Si bien no se informan casos en la Provincia de Osorno, se debe señalar que los exámenes de laboratorio enviados al nivel central no fueron ingresados en su totalidad, por tanto la información para el día de hoy corresponde a 9 casos positivos, todos correspondientes a la comuna de Osorno.

CASOS ACTIVOS

Provincias	Acumulados	Activos
LLANQUIHUE	5.522	428
PALENA	53	7
OSORNO	2.159	231
CHILOÉ	245	37
OTRAS REGIONES	173	11
CRUCERO	21	0
CASOS NO NOTIFICADOS	51	0
TOTAL ACUMULADOS	8.224	714

HOSPITALIZADOS RED PÚBLICA Y PRIVADA

Hospitalizados por COVID-19 Región de Los Lagos

*Información consolidada por el Servicio de Salud Del Reloncaví

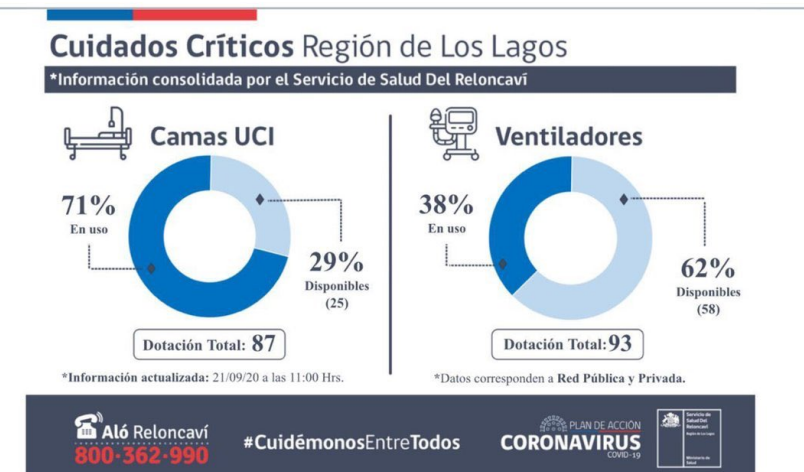
	Servicio de Salud Chiloé		Servicio de Salud Del Reloncaví				Servicio de Salud Osorno	
	HC	HA	HPM	CUPM	CPM	CPV	HO	CAO
Pacientes en Aislamiento	0	0	16	0	1	0	12	1
UPC	UTI	0	4	2	0	0	2	0
	UCI	0	24	1	0	0	6	1
Total Hospitalizados	0	0	44	3	1	0	20	2
Pacientes en UCI en Ventilación Mecánica	0	0	19	1	0	0	3	1

*Actualizada al: 21/09/20 a las 11:00 Hrs.
*Datos corresponden a Red Pública y Privada.

HC- Hospital de Castro
HA- Hospital de Ancud
HPM- Hospital Puerto Montt
CUPM- Clínica Universidad Puerto Montt
CPM- Clínica Puerto Montt
CPV- Clínica Puerto Varas
HO- Hospital de Osorno
CAO- Clínica Alemana de Osorno
UTI- Unidad de Tratamientos Intensores
UCI- Unidad de Cuidados Intensores
UPC- Unidad de Paciente Crítico

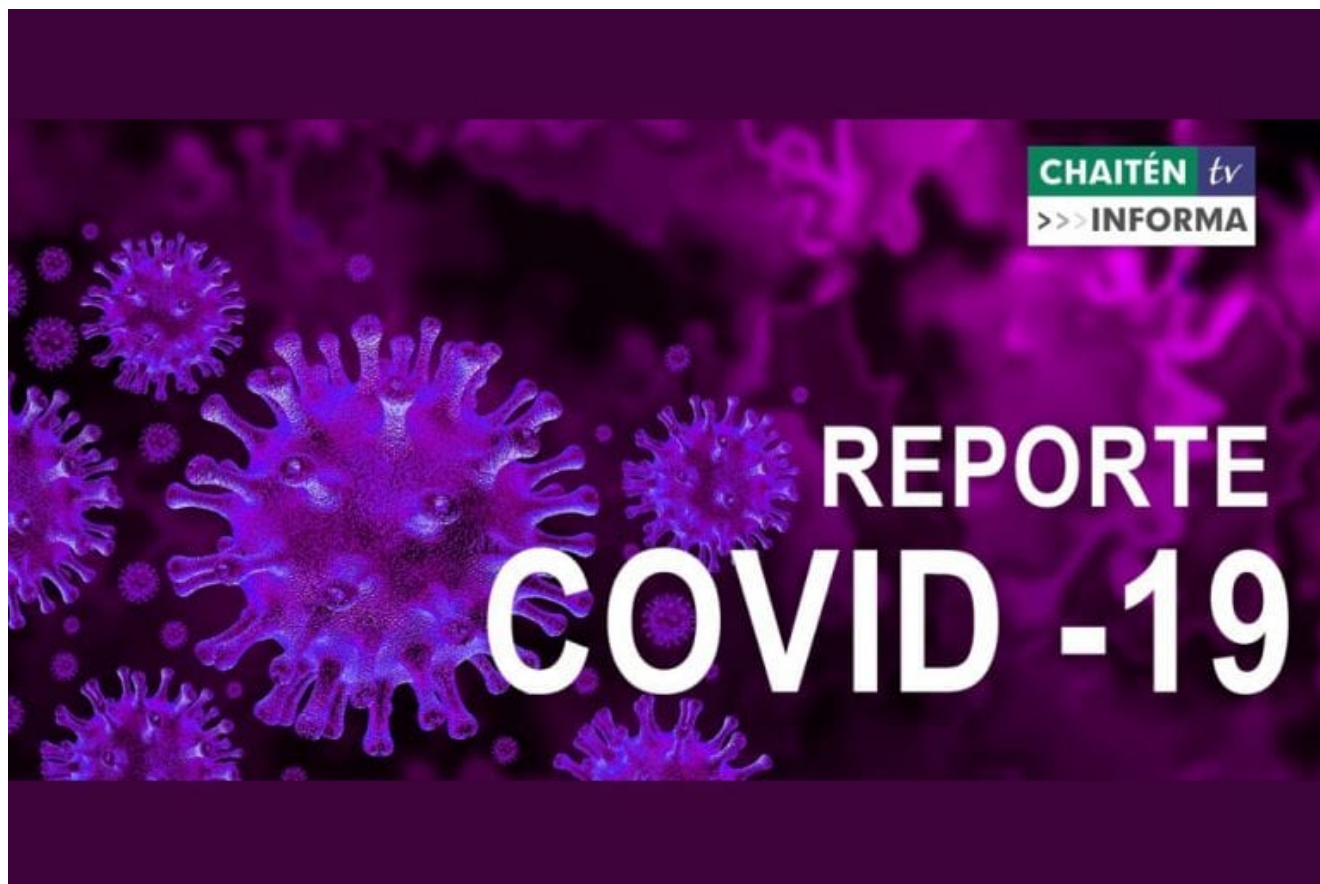
Aló Reloncaví 800-362-990 #CuidémonosEntreTodos PLAN DE ACCIÓN CORONAVIRUS COVID-19

CAMAS CRÍTICAS Y VENTILADORES



Viernes 28 de Agosto

11/02/2022



CHAITENTV INFORMA

REPORTE DE COVID-19 VIERNES 28 DE AGOSTO 2020

El detalle del total de los contagiados en la Región de Los lagos.

Las noticias de nuestro territorio las encuentras en ChaitenTv.

SITUACIÓN CORONAVIRUS COVID-19 REGIÓN DE LOS LAGOS

PLAN DE ACCIÓN
CORONAVIRUS
COVID-19



Reporte COVID-19/N° 162

Viernes 28 de agosto de 2020

(Corte al 27 de agosto a las 09:00, con análisis Epidemiológico hasta las 18 horas).

CASOS NUEVOS COVID-19 DESAGREGADO POR COMUNA

Consolidado Regional de personas contagiadas por Coronavirus detectados en Centros de Salud					
Comuna, Provincia y Región	Casos confirmados acumulados	Casos nuevos totales	Casos nuevos con síntomas	Casos nuevos sin síntomas	Casos nuevos confirmados sin notificar
Puerto Montt	2.962	29	23	6	
Calbuco	271	-	-	-	
Cochamó	10	-	-	-	
Fresia	106	1	-	1	
Frutillar	225	2	2	-	
Los Muermos	116	3	3	-	
Llanquihue	218	8	1	7	
Mauñín	152	5	3	2	
Puerto Varas	280	6	4	2	
Provincia Llanquihue	4.340	54	36	18	
Castro	32	1	1	-	
Ancud	109	-	-	-	
Chonchi	1	-	-	-	
Curaco de Vélez	18	-	-	-	
Dalcahue	8	-	-	-	
Quellón	6	-	-	-	
Quemchi	16	-	-	-	
Quinchao	3	-	-	-	
Provincia Chiloé	193	1	1	-	
Osorno	1.129	30	23	7	
Puerto Octay	70	4	2	2	
Purranque	159	7	6	1	
Puyehue	56	4	3	1	
Río Negro	75	-	-	-	
San Juan de la Costa	63	-	-	-	
San pablo	33	-	-	-	
Provincia de Osorno	1.585	45	34	11	
Chaitén	14				
Hualaihué	26	1	-	1	
Provincia de Palena	40	1	-	1	
Casos no notificados confirmados	49	3	-	-	3
Total Regional	6207	104	71	30	3
Total casos confirmados Los Lagos notificados con residencia en otras regiones	151	4	4		
Cluster crucero	21	-	-	-	-
Total región de Los Lagos	6.379	108	75	30	3

DATOS DESAGREGADOS POR PROVINCIA

En la región de Los Lagos, según plataforma de notificación EPIVIGILA se han confirmado 6.379 casos de COVID-19, de los cuales 6.207 corresponden a la región, 151 personas que residen en otras regiones testeadas en la Región de Los Lagos y 21 casos del Crucero Silver Explorer, los cuales fueron confirmados en nuestra región, pero con contagio en el interior de la nave.

CASOS ACTIVOS

Provincias	Acumulados	Activos
LLANQUIHUE	4.340	407
PALENA	40	8
OSORNO	1.585	221
CHILOÉ	193	3
OTRAS REGIONES	151	8
CRUCERO	21	0
CASOS NO NOTIFICADOS	49	0
TOTAL ACUMULADOS	6.379	647

Vigilancia de laboratorio Muestras ingresadas a vigilancia desde el 29 de febrero del 2020 a la fecha e informadas a SEREMI de Salud Los Lagos, en laboratorios.

Laboratorio	N° Muestras
Provincia de Llanquihue y Palena	100.502
Provincia de Osorno	48.715
Provincia de Chiloé	19.014
Total	168.231

CASOS FALLECIDOS

Comuna de Residencia	N° Fallecidos en la Región de Los Lagos
Osorno	20
San Juan de la Costa	4
San Pablo	2
Puerto Montt	16
Llanquihue	5
Ancud	1
Calbuco	4
Puyehue	1
Puerto Octay	1
Río Negro	1
Puerto Varas	1
Dalcahue	1
Quellón	1
Los Muermos	1
Purranque	3
Hualaihué	1
Mauñín	1
Fresia	2
Total	66

HOSPITALIZADOS RED PÚBLICA Y PRIVADA

Hospitalizados por COVID-19 Región de Los Lagos

*Información consolidada por el Servicio de Salud Del Reloncaví

	Servicio de Salud Chiloé		Servicio de Salud Del Reloncaví				Servicio de Salud Osorno	
	HC	HA	HPM	CUPM	CPM	CPV	HO	CAO
Pacientes en Aislamiento	0	0	15	0	1	0	20	1
UPC	UTI	0	4	0	0	1	0	0
	UCI	0	9	0	0	0	9	1
Total Hospitalizados	0	0	28	0	1	1	29	2
Pacientes en UCI en Ventilación Mecánica	0	0	9	0	0	0	6	0

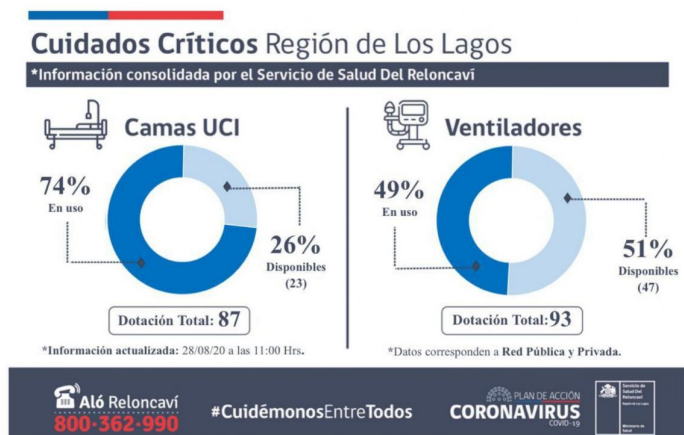
*Actualizada a: 28/08/20 a las 11:00 Hrs.
*Datos corresponden a Red Pública y Privada.

HC- Hospital de Castro
HA- Hospital de Ancud
HPM- Hospital Puerto Montt
CUPM- Clínica Universitaria Puerto Montt
CPM- Clínica Puerto Montt
CPV- Clínica Puerto Varas
HO- Hospital de Osorno
CAO- Clínica Alemana de Osorno

UTI- Unidad de Tratamientos Intensivos
UCI- Unidad de Cuidados Intensivos
UPC- Unidad de Paciente Crítico

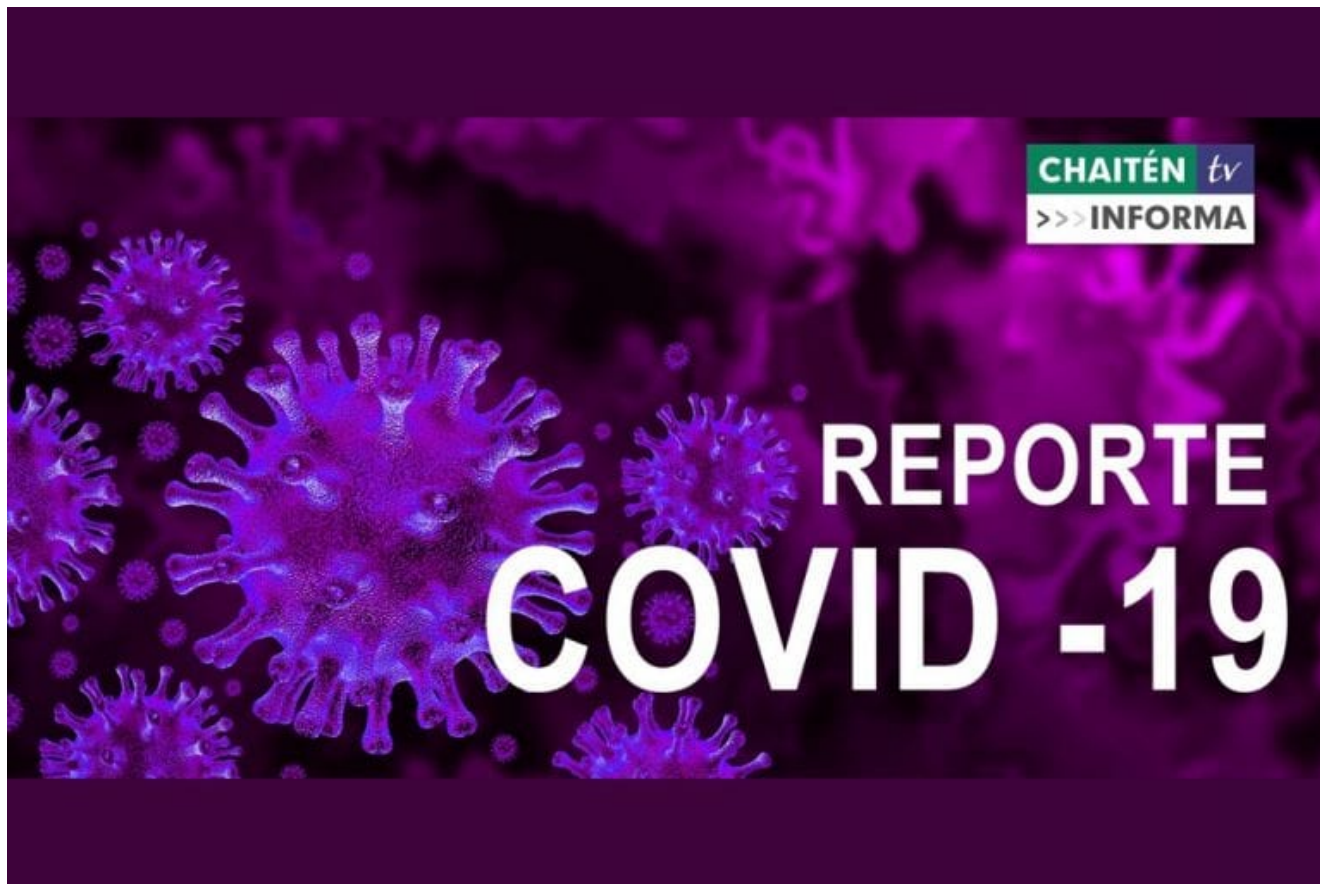
Aló Reloncaví 800-362-990 #CuidémonosEntreTodos CORONAVIRUS COVID-19

CAMAS CRÍTICAS Y VENTILADORES



Miércoles 19 de Agosto

11/02/2022



CHAITENTV INFORMA

REPORTE DE COVID-19 MIÉRCOLES 19 DE AGOSTO 2020

El detalle del total de los contagiados en la Región de Los Lagos.

Las noticias de nuestro territorio las encuentras en ChaitenTv

SITUACIÓN CORONAVIRUS COVID-19 REGIÓN DE LOS LAGOS

PLAN DE ACCIÓN
CORONAVIRUS
COVID-19



Reporte COVID-19/N° 153

Miércoles 19 de agosto de 2020

(Corte al 18 de agosto a las 09:00, con análisis Epidemiológico hasta las 18 horas).

CASOS NUEVOS COVID-19 DESAGREGADO POR COMUNA

Consolidado Regional de personas contagiadas por Coronavirus detectados en Centros de Salud					
Comuna, Provincia y Región	Casos confirmados acumulados	Casos nuevos totales	Casos nuevos con síntomas	Casos nuevos sin síntomas	Casos nuevos confirmados sin notificar
Puerto Montt	2.748	21	14	7	
Calbuco	250	6	3	3	
Cochamó	10	-	-	-	
Fresia	84	3	3	-	
Frutillar	202	2	1	1	
Los Muermos	100	2	2	-	
Llanquihue	182	4	2	2	
Mauñín	102	5	5	-	
Puerto Varas	248	5	4	1	
Provincia Llanquihue	3.926	48	34	14	
Castro	31	-	-	-	
Ancud	109	-	-	-	
Chonchi	1	-	-	-	
Curaco de Vélez	18	-	-	-	
Dalcahue	8	-	-	-	
Quellón	6	-	-	-	
Quemchi	14	-	-	-	
Quinchao	3	-	-	-	
Provincia Chiloé	190	-	-	-	
Osorno	989	6	6	-	
Puerto Octay	46	1	1	-	
Purranque	127	1	1	-	
Puyehue	36	-	-	-	
Río Negro	61	-	-	-	
San Juan de la Costa	58	-	-	-	
San pablo	30	-	-	-	
Provincia de Osorno	1.347	8	8	-	
Chaitén	14	-	-	-	
Hualahué	19	-	-	-	
Provincia de Palena	33	-	-	-	
Casos no notificados	50	1	-	-	1
Total Regional	5546	57	42	14	1
Total casos confirmados Los Lagos notificados con residencia en otras regiones	143	-	-	-	-
Cluster crucero	21	-	-	-	-
Total región de Los Lagos	5.710	57	42	14	1

DATOS DESAGREGADOS POR PROVINCIA

En la región de Los Lagos, según plataforma de notificación EPVIGILA se han confirmado 5.710 casos de COVID-19, de los cuales 5.546 corresponden a la región, 143 personas que residen en otras regiones testeadas en la Región de Los Lagos y 21 casos del Crucero Silver Explorer, los cuales fueron confirmados en nuestra región, pero con contagio en el interior de la nave.

CASOS ACTIVOS

Provincias	Acumulados	Activos
LLANQUIHUE	3.926	526
PALENA	33	5
OSORNO	1.347	182
CHILOÉ	190	2
OTRAS REGIONES	143	5
CRUCERO	21	0
CASOS NO NOTIFICADOS	5	0
TOTAL ACUMULADOS	5.710	720



Vigilancia de laboratorio Muestras ingresadas a vigilancia desde el 29 de febrero del 2020 a la fecha e informadas a SEREMI de Salud Los Lagos, en laboratorios.

Laboratorio	N° Muestras
Provincia de Llanquihue y Palena	86.630
Provincia de Osorno	41.717
Provincia de Chiloé	17.133
Total	145.480

CASOS FALLECIDOS

Comuna de Residencia	N° Fallecidos en la Región de Los Lagos
Osorno	18
San Juan de la Costa	3
San Pablo	1
Puerto Montt	16
Llanquihue	2
Ancud	1
Calbuco	4
Puyehue	1
Puerto Octay	1
Río Negro	1
Puerto Varas	1
Dalcahue	1
Quellón	1
Los Muermos	1
Purranque	2
Hualaihué	1
Fresia	2
Total	57



HOSPITALIZADOS RED PÚBLICA Y PRIVADA

Hospitalizados por COVID-19 Región de Los Lagos

*Información consolidada por el Servicio de Salud Del Reloncaví

	Servicio de Salud Chiloé		Servicio de Salud Del Reloncaví			Servicio de Salud Osorno		
	HC	HA	HPM	CUPM	CPM	CPV	HO	CAO
Pacientes en Aislamiento	0	0	33	0	0	1	21	2
UPC	UTM	0	11	0	0	0	0	0
	UCI	0	8	0	0	0	5	0
Total Hospitalizados	0	0	52	0	0	1	26	2
Pacientes en UCI en Ventilación Mecánica	0	0	7	0	0	0	5	0

*Actualizado al 19-08-20 a las 11:00 Hrs.

**Datos corresponden a Red Pública y Privada.

HC- Hospital de Castro

HA- Hospital de Ancud

HPM- Hospital Punta Moren

CUPM- Centro Universitario Punta Moren

CPM- Hospital de Osorno

CPV- Clínica Reina María de Osorno

HO- Unidad de Tratamiento Intensivo

CAO- Unidad de Cuidados Intensivos

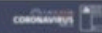
UTM- Unidad de Tratamiento Intensivo

UCI- Unidad de Cuidados Intensivos



AM Reloncaví
800-362-990

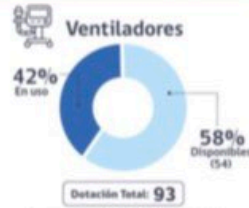
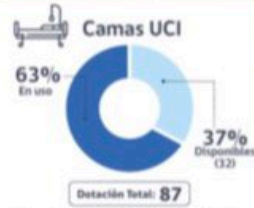
#CuidémonosEntreTodos



CAMAS CRÍTICAS Y VENTILADORES

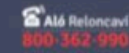
Cuidados Críticos Región de Los Lagos

*Información consolidada por el Servicio de Salud Del Reloncaví



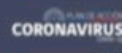
*Información actualizada: 19-08-20 a las 11:00 Hrs.

**Datos corresponden a Red Pública y Privada.



AM Reloncaví
800-362-990

#CuidémonosEntreTodos



PLAN DE ACCIÓN
CORONAVIRUS
COVID-19

Hospitalizados por COVID_19 Región de Los Lagos



*Información consolidada por el Servicio de Salud Del Reloncaví

	Servicio de Salud Chiloé		Servicio de Salud Del Reloncaví				Servicio de Salud Osorno	
	HC	HA	HPM	CUPM	CPM	CPV	HO	CAO
Pacientes en Aislamiento	0	0	33	0	0	1	21	2
UPC	UTI	0	11	0	0	0	0	0
	UCI	0	8	0	0	0	5	0
Total Hospitalizados	0	0	52	0	0	1	26	2
Pacientes en UCI en Ventilación Mécanica	0	0	7	0	0	0	5	0

*Actualizada al: 19/08/20 a las 11:00 Hrs.

*Datos corresponden a Red Pública y Privada.

HC= Hospital de Castro
 HA= Hospital de Ancud
 HPM= Hospital Puerto Montt
 CUPM= Clínica Universitaria Puerto Montt

CPM= Clínica Puerto Montt
 CPV= Clínica Puerto Varas
 HO= Hospital de Osorno
 CAO= Clínica Alemana de Osorno

UTI= Unidad de Tratamientos Intensivos
 UCI= Unidad de Cuidados Intensivos
 UPC= Unidad de Paciente Crítico

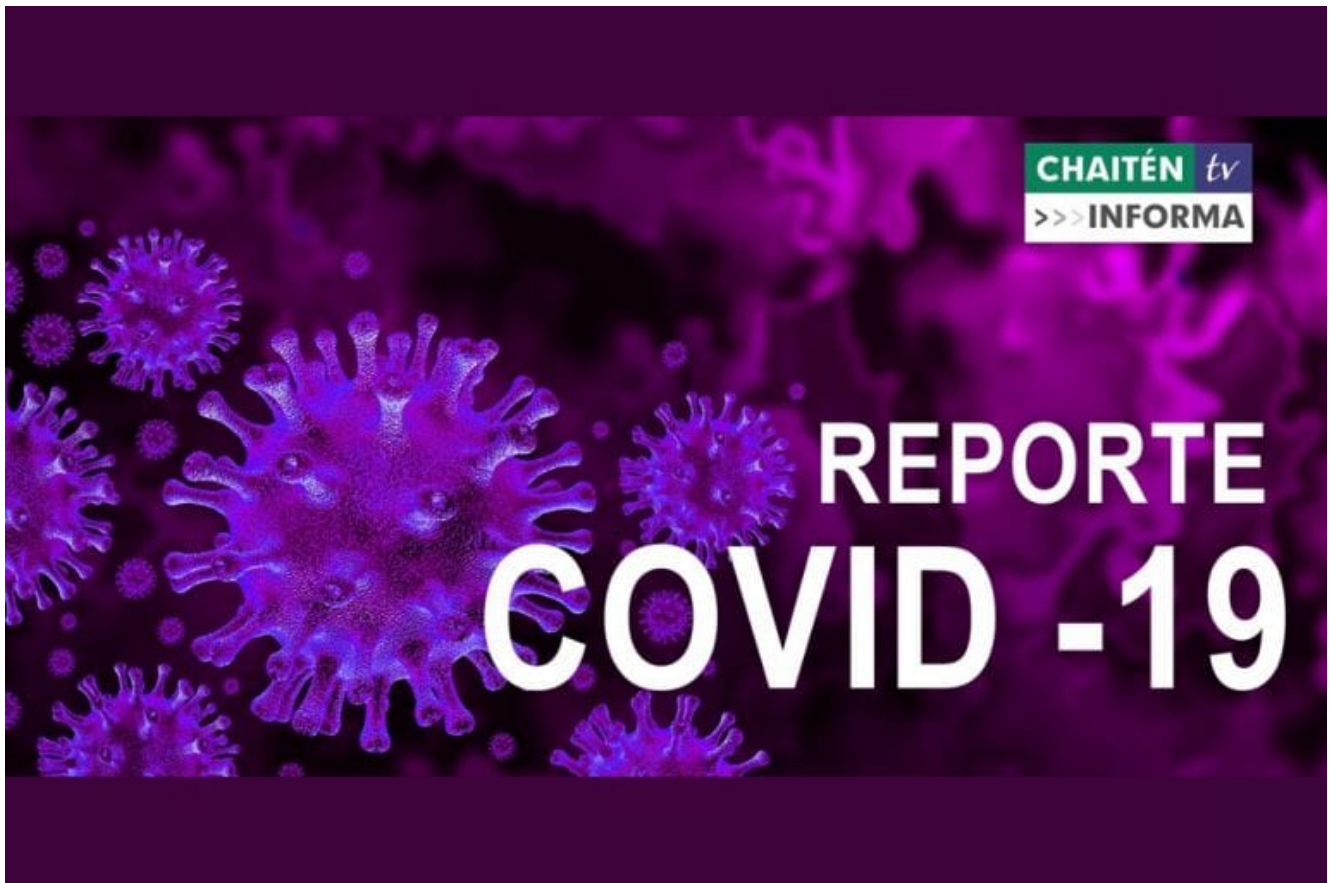
Aló Reloncaví
 800-362-990

#CuidémonosEntreTodos

PLAN DE ACCIÓN
 CORONAVIRUS
 COVID-19

Lunes 17 de Agosto

11/02/2022



CHAITENTV INFORMA

REPORTE DE COVID-19 LUNES 17 DE AGOSTO 2020

El detalle del total de los contagiados en la Región de Los Lagos.

Las noticias de nuestro territorio las encuentras en ChaitenTv

Reporte COVID-19/N° 151

Lunes 17 de agosto de 2020

(Corte al 16 de agosto a las 09:00, con análisis Epidemiológico hasta las 18 horas).

CASOS NUEVOS COVID-19 DESAGREGADO POR COMUNA

Consolidado Regional de personas contagiadas por Coronavirus detectados en Centros de Salud					
Comuna, Provincia y Región	Casos confirmados acumulados	Casos nuevos totales	Casos nuevos con síntomas	Casos nuevos sin síntomas	Casos nuevos confirmados sin notificar
Puerto Montt	2.695	21	13	8	
Calbuco	236	2	2	-	
Cochamó	10	-	-	-	
Fresia	80	-	-	-	
Frutillar	192	7	6	1	
Los Muermos	95	1	-	1	
Llanquihue	178	2	1	1	
Mauilín	96	-	-	-	
Puerto Varas	242	3	1	2	
Provincia Llanquihue	3.824	36	23	13	
Castro	31	-	-	-	
Ancud	109	-	-	-	
Chonchi	1	-	-	-	
Curaco de Vélez	18	-	-	-	
Dalcahue	8	-	-	-	
Quellón	6	-	-	-	
Quemchi	14	-	-	-	
Quinchao	3	-	-	-	
Provincia Chiloé	190	-	-	-	
Osorno	979	6	4	2	
Puerto Octay	43	-	-	-	
Purranque	123	2	2	-	
Puyehue	35	2	1	1	
Río Negro	61	-	-	-	
San Juan de la Costa	58	-	-	-	
San Pablo	28	-	-	-	
Provincia de Osorno	1.327	10	7	3	
Chaitén	14	-	-	-	
Hualahué	18	1	1	-	
Palena	1	-	-	-	
Provincia de Palena	33	1	1	-	
Casos no notificados	51	1	-	-	1
Total Regional	5.425	48	31	16	1
Total casos confirmados Los Lagos notificados con residencia en otras regiones	143	-	-	-	
Cluster crucero	21	-	-	-	
Total región de Los Lagos	5.589	48	31	16	1

DATOS DESAGREGADOS POR PROVINCIA

En la región de Los Lagos, según plataforma de notificación EPIVIGILA se han confirmado 5.589 casos de COVID-19, de los cuales 5.425 corresponden a la región, 143 personas que residen en otras regiones testeadas en la Región de Los Lagos y 21 casos del Crucero Silver Explorer, los cuales fueron confirmados en nuestra región, pero con contagio en el interior de la nave.

CASOS ACTIVOS

Provincias	Acumulados	Activos
LLANQUIHUE	3.824	590
PALENA	33	3
OSORNO	1.327	212
CHILOÉ	190	3
OTRAS REGIONES	143	7
CRUCERO	21	0
CASOS NO NOTIFICADOS	51	0
TOTAL ACUMULADOS	5.589	815

Vigilancia de laboratorio Muestras ingresadas a vigilancia desde el 29 de febrero del 2020 a la fecha e informadas a SEREMI de Salud Los Lagos, en laboratorios.

Laboratorio	N° Muestras
Provincia de Llanquihue y Palena	85.195
Provincia de Osorno	40.918
Provincia de Chiloé	16.747
Total	142.860

CASOS FALLECIDOS

Comuna de Residencia	N° Fallecidos en la Región de Los Lagos
Osorno	18
San Juan de la Costa	3
San Pablo	1
Puerto Montt	16
Llanquihue	2
Ancud	1
Calbuco	4
Puyehue	1
Puerto Octay	1
Río Negro	1
Puerto Varas	1
Dalcahue	1
Quellón	1
Los Muermos	1
Purranque	2
Hualaihué	1
Fresia	2
Total	57



HOSPITALIZADOS RED PÚBLICA Y PRIVADA

Hospitalizados por COVID-19 Región de Los Lagos

**Información consolidada por el Servicio de Salud Del Reñoncavi*

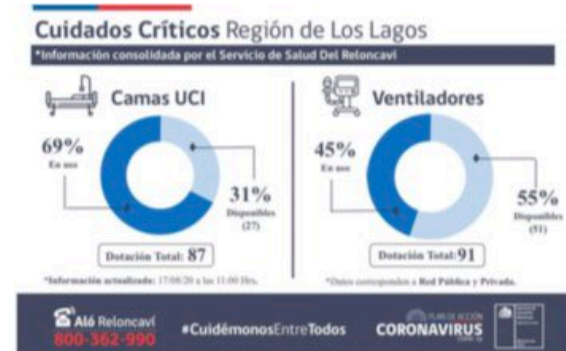
	Servicio de Salud Chiloé		Servicio de Salud Del Reñoncavi				Servicio de Salud Osorno	
	HC	HA	HPM	CUPM	CPM	CPV	HO	CAO
Pacientes en Atenciones	0	0	35	0	0	1	28	1
UPC	UTI	1	11	1	0	0	0	1
	UCI	0	8	0	0	0	7	0
Total Hospitalizados	1	0	54	1	0	1	35	2
Pacientes en UCI en Ventilación Mecánica	0	0	8	0	0	0	4	0

*Actualizada al 17:00:20 a las 11:00 Hrs.
*Datos corresponden a Red Pública y Privada.

CH: Hospital de Chiloé
 HA: Hospital de Ancud
 HP: Hospital de Puerto Montt
 HPM: Hospital de Puerto Montt
 CUPM: Unidad Coronaria Puerto Montt
 CPM: Unidad Coronaria Puerto Montt
 CPV: Unidad Coronaria Puerto Montt
 HO: Hospital de Osorno
 CAO: Hospital de Osorno

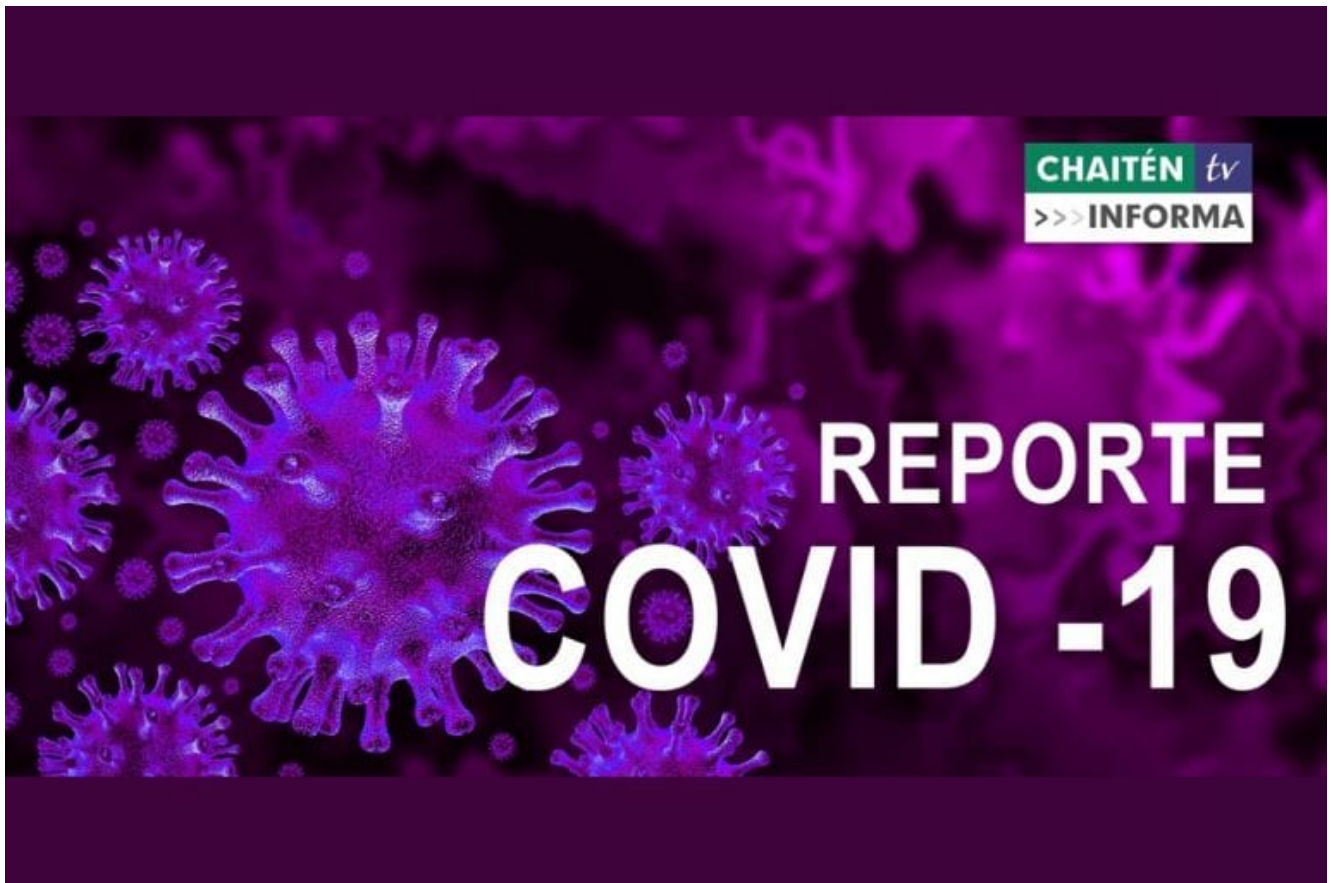
#CuidémonosEntreTodos

CAMAS CRÍTICAS Y VENTILADORES



Viernes 14 de Agosto

11/02/2022



CHAITENTV INFORMA

REPORTE DE COVID-19 VIERNES 14 DE AGOSTO 2020

El detalle del total de los contagiados en la Región de Los lagos.

Las noticias de nuestro territorio las encuentras en ChaitenTv

Reporte COVID-19/N° 147

Jueves 13 de agosto de 2020

(Corte al 12 de agosto a las 09:00, con análisis Epidemiológico hasta las 18 horas).

CASOS NUEVOS COVID-19 DESAGREGADO POR COMUNA

Consolidado Regional de personas contagiadas por Coronavirus detectados en Centros de Salud					
Comuna, Provincia y Región	Casos confirmados acumulados	Casos nuevos totales	Casos nuevos con síntomas	Casos nuevos sin síntomas	Casos nuevos confirmados sin notificar **
Puerto Montt	2.511	31	26	5	
Calbuco	213	-	-	-	
Cochamó	10	-	-	-	
Fresia	76	-	-	-	
Frutillar	169	11	10	1	
Los Muermos	85	-	-	-	
Llanquihue	167	1	1	-	
Maulín	82	-	-	-	
Puerto Varas	231	1	-	1	
Provincia Llanquihue	3.544	44	37	7	-
Castro	30	-	-	-	
Ancud	109	-	-	-	
Chonchi	1	-	-	-	
Curaco de Vélez	18	-	-	-	
Dalcahue	8	-	-	-	
Quellón	6	-	-	-	
Quemchi	14	-	-	-	
Quinchao	3	-	-	-	
Provincia Chiloé	189	-	-	-	-
Osorno	925	15	12	3	
Puerto Octav	40	1	1	-	
Purranque	111	1	-	1	
Puehue	31	4	3	1	
Río Negro	59	1	1	-	
San Juan de la Costa	55	-	-	-	
San pablo	26	3	1	2	
Provincia de Osorno	1.247	25	18	7	-
Chaitén	11	-	-	-	
Hualaihué	17	-	-	-	
Provincia de Palena	28	-	-	-	
Casos no notificados confirmados	55	6	-	-	6
Total Regional	5.063	75	55	14	6
Total casos confirmados Los Lagos notificados con residencia en otras regiones	140	-	-		
Cluster crucero	21	-	-		
Total región de Los Lagos	5.224	75	55	14	6



DATOS DESAGREGADOS POR PROVINCIA

En la región de Los Lagos, según plataforma de notificación EPIVIGILA se han confirmado 5.224 casos de COVID-19, de los cuales 5.063 corresponden a la región, 140 personas que residen en otras regiones testeadas en la Región de Los Lagos y 21 casos del Crucero Silver Explorer, los cuales fueron confirmados en nuestra región, pero con contagio en el interior de la nave.

CASOS ACTIVOS

Provincias	Acumulados	Activos
LLANQUIHUE	3.544	668
PALENA	28	1
OSORNO	1.247	238
CHILOÉ	189	7
OTRAS REGIONES	140	7
CRUCERO	21	0
CASOS NO NOTIFICADOS	55	0
TOTAL ACUMULADOS	5.224	921

Vigilancia de laboratorio Muestras ingresadas a vigilancia desde el 29 de febrero del 2020 a la fecha e informadas a SEREMI de Salud Los Lagos, en laboratorios.

Laboratorio	N° Muestras
Provincia de Llanquihue y Palena	78.476
Provincia de Osorno	38.222
Provincia de Chiloé	15.787
Total	132.485

CASOS FALLECIDOS

Comuna de Residencia	N° Fallecidos en la Región de Los Lagos
Osorno	18
San Juan de la Costa	3
San Pablo	1
Puerto Montt	15
Llanquihue	2
Ancud	1
Calbuco	4
Puyehue	1
Puerto Octay	1
Río Negro	1
Puerto Varas	1
Dalcahue	1
Quellón	1
Purranque	1
Hualaihué	1
Fresia	2
Total	54



HOSPITALIZADOS RED PÚBLICA Y PRIVADA

Hospitalizados por COVID-19 Región de Los Lagos



*Información consolidada por el Servicio de Salud Del Reloncaví

	Servicio de Salud Chiloé		Servicio de Salud Del Reloncaví				Servicio de Salud Osorno	
	HC	HA	HPM	CUPM	CPM	CPV	HO	CAO
Pacientes en Aislamiento	0	0	30	0	2	1	32	1
UPC	UTI	1	6	2	0	0	0	1
	UCI	0	10	0	0	0	5	0
Total Hospitalizados	1	0	46	2	2	1	37	2
Pacientes en UCI en Ventilación Mecánica	0	0	8	0	0	0	4	0

*Actualizada al: 13/08/20 a las 13:00 Hrs.

*Datos corresponden a Red Pública y Privada

HC - Hospital de Castro

HA - Hospital de Ancud

HPM - Hospital Puerto Montt

CUPM - Clínica Universidad Puerto Montt

CPM - Clínica Puerto Montt

CPV - Clínica Puerto Varas

HO - Hospital de Osorno

CAO - Clínica Reina de Osorno

UTI - Unidad de Tratamiento Intensivo

UCI - Unidad de Cuidados Intensivos

UPC - Unidad de Paciente Crítico



Aló Reloncaví
800-362-990

#CuidémonosEntreTodos

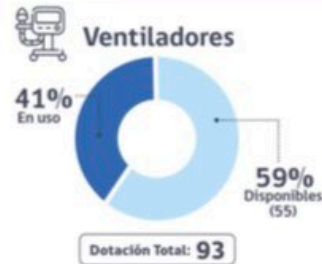
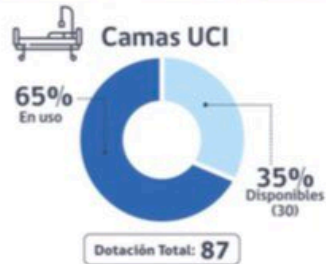


PLAN DE ACCIÓN
CORONAVIRUS
COVID-19

CAMAS CRÍTICAS Y VENTILADORES

Cuidados Críticos Región de Los Lagos

*Información consolidada por el Servicio de Salud Del Reloncaví



*Información actualizada: 13/08/20 a las 13:00 Hrs.

*Datos corresponden a Red Pública y Privada.



Aló Reloncaví
800-362-990

#CuidémonosEntreTodos



PLAN DE ACCIÓN
CORONAVIRUS
COVID-19

