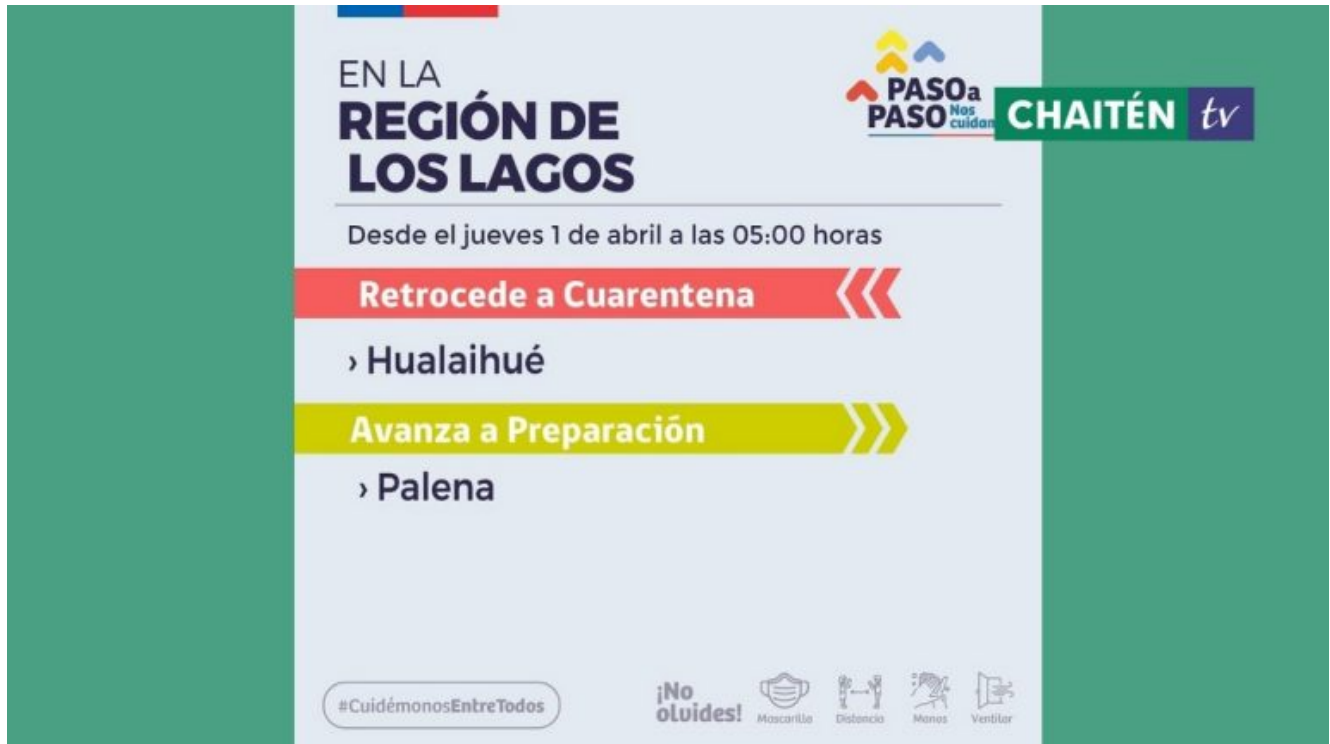


# Plan Paso a Paso Provincia de Palena

29/03/2021



Hoy se dio a conocer el reporte Covid-19 del MINSAL y con esto las comunas que avanzan y retroceden en el Plan Paso a Paso a nivel nacional, Buenas y malas noticias para la Provincia de Palena.

La novedades para la provincia son:

Hualaihué Retrocede a cuarentena a contar de 1 de Abril

Palena Avanza en el plan y desde 1 el de abril se encontrara en 3 fase o de Preparación.

Entérate de ésta y otras noticias aquí en ChaitenTv #Chaitentv #Chaitén #vivechaiten

EN LA  
**REGIÓN DE  
LOS LAGOS**



Desde el jueves 1 de abril a las 05:00 horas

**Retrocede a Cuarentena**



› Hualaihué

**Avanza a Preparación**



› Palena

#CuidémonosEntreTodos

**¡No  
olvides!**



Mascarilla



Distancia



Manos



Ventilar