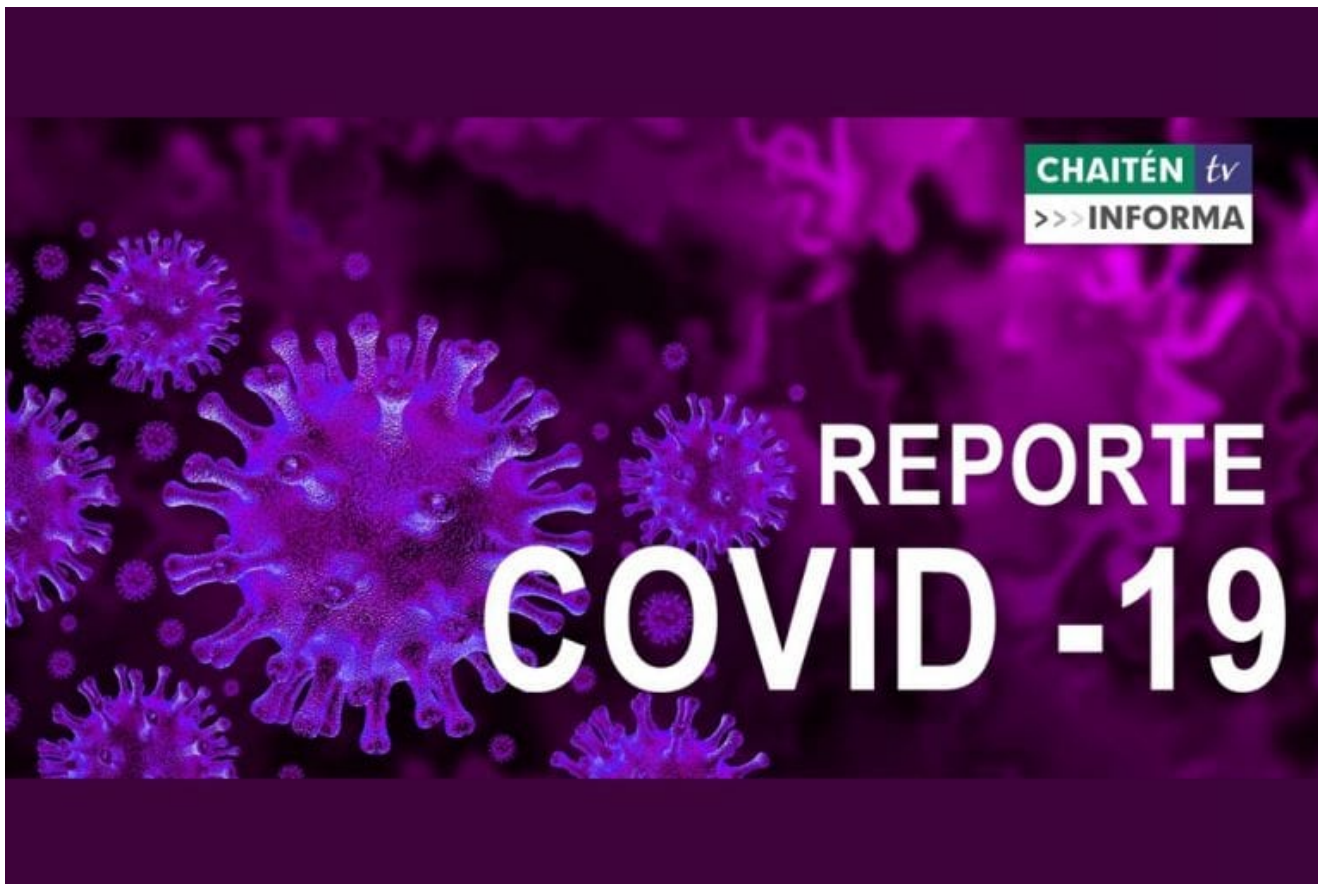


Lunes 11 de Enero 2021

11/01/2021



REPORTE DE COVID-19 LUNES 11 DE ENERO 2021

El detalle del total de los contagiados en la Región de Los Lagos.

Las noticias de nuestro territorio las encuentras en ChaitenTv.

Revisa el reporte Completo Aquí

SITUACIÓN CORONAVIRUS COVID-19 REGIÓN DE LOS LAGOS

PLAN DE ACCIÓN
CORONAVIRUS
COVID-19



Reporte COVID-19/N° 298

Lunes 11 de enero de 2021

(Corte al 10 de enero a las 09:00, con análisis Epidemiológico hasta las 18 horas).

CASOS NUEVOS COVID-19 DESAGREGADO POR COMUNA

	Casos confirmados acumulados	Casos nuevos totales	Casos nuevos con síntomas	Casos nuevos sin síntomas	Casos activos por comuna	Casos confirmados recuperados	Casos Probables acumulados
Puerto Montt	10.496	188	108	80	919	9.506	1.197
Calbuco	1.617	24	15	9	176	1.428	238
Cochamó	89	12	10	2	20	69	20
Fresia	472	23	6	17	64	405	25
Frutillar	738	13	5	8	70	659	151
Los Muermos	683	9	3	6	49	632	55
Llanquihue	657	13	8	5	75	575	46
Mauilín	774	6	4	2	53	717	285
Puerto Varas	1.249	16	11	5	100	1.139	122
Provincia Llanquihue	16.775	304	170	134	1.526	15.130	2.139
Castro	866	19	11	8	85	776	113
Ancud	966	18	9	9	120	837	153
Chonchi	601	19	6	13	58	538	51
Curaco de Vélez	112	4	-	4	24	88	10
Dalcahue	375	10	9	1	66	307	100
Puqueldón	122	8	4	4	12	109	36
Queilen	144	-	-	-	8	136	5
Quellón	461	32	23	9	134	325	12
Quemchi	221	5	4	1	24	196	60
Quinchao	224	10	1	9	31	192	29
Provincia Chiloé	4.092	125	67	58	562	3.504	569
Osorno	5.786	97	66	31	453	5.241	156
Puerto Octay	330	12	10	2	35	294	5
Purranque	911	12	8	4	52	839	11
Puyehue	259	5	3	2	20	231	5
Río Negro	493	6	4	2	13	473	6
San Juan de la Costa	493	2	-	2	10	478	4
San Pablo	276	2	2	-	17	251	2
Provincia de Osorno	8.548	136	93	43	600	7.807	189
Chaitén	20	1	1	-	3	17	5
Futaleufú	5	-	-	-	1	4	-
Hualaihué	320	13	10	3	32	286	78
Palena	-	-	-	-	-	-	2
Provincia de Palena	345	14	11	3	36	307	85
Casos confirmados sin notificar	84	21	-	-	-	-	-
Total Regional	29.844	600	341	238	2.724	26.748	2.982
Casos confirmados Los Lagos notificados residencia en otras regiones	420	8	2	6	28	390	14
Cluster crucero	21	-	-	-	-	21	-
Total Región	30.285	608	343	244	2.752	27.159	2.996

DATOS DESAGREGADOS POR PROVINCIA

En la región de Los Lagos, según plataforma de notificación EPIVIGILA se han confirmado 30.285 casos de COVID-19, de los cuales 29.844 corresponden a la Región, 420 personas que residen en otras regiones testeadas en la Región de Los Lagos y 21 casos del Crucero Silver Explorer, los cuales fueron confirmados en nuestra región, pero con contagio en el interior de la nave.

CASOS ACTIVOS

Provincias	Acumulados	Activos
LLANQUIHUE	16.775	1.526
CHILOÉ	4.092	562
OSORNO	8.548	600
PALENA	345	36
CASOS NO NOTIFICADOS	84	0
CASOS OTRAS REGIONES	420	28
CASOS CRUCERO	21	0
TOTAL ACUMULADOS	30.285	2.752

SITUACIÓN CORONAVIRUS COVID-19 REGIÓN DE LOS LAGOS

PLAN DE ACCIÓN
CORONAVIRUS
COVID-19



Vigilancia de laboratorio Muestras ingresadas a vigilancia desde el 29 de febrero del 2020 a la fecha e informadas a SEREMI de Salud Los Lagos, en laboratorios.

Laboratorio	N° Muestras
Provincia de Llanquihue y Palena	353.741
Provincia de Osorno	173.304
Provincia de Chiloé	76.231
Total	603.276

CASOS FALLECIDOS

Comuna de Residencia	N° Fallecidos en la Región de Los Lagos
Puerto Montt	72
Calbuco	11
Cochamó	1
Fresia	3
Frutillar	8
Los Muermos	1
Llanquihue	9
Mauñín	5
Puerto Varas	6
Castro	4
Ancud	8
Chonchi	5
Dalcahue	2
Puqueldón	1
Quellón	4
Quemchi	1
Quinchao	1
Osorno	95
Puerto Octay	4
Purranque	18
Puyehue	5
Río Negro	6
San Juan de la Costa	5
San Pablo	6
Hualaihué	2
Total	282

HOSPITALIZADOS RED PÚBLICA Y PRIVADA

Hospitalizados por COVID-19 Región de Los Lagos

*Información consolidada por el Servicio de Salud Del Reloncaví

	Servicio de Salud Chiloé				Servicio de Salud Del Reloncaví				Servicio de Salud Osorno	
	HC	HA	HQ	HACH	HPM	CUPM	CPM	CPV	HO	CAO
Pacientes en Aislamiento	7	12	4	3	67	1	3	0	26	1
UPC	UTI	10	0	0	25	0	4	3	3	2
	UCI	9	1	0	0	25	1	0	16	5
Total Hospitalizados	26	13	4	3	117	2	7	3	45	8
Pacientes en UCI en VMI	9	0	0	0	21	1	0	0	16	5

*Actualizada al: 11/01/21 a las 11:00 Hrs.

*Datos corresponden a Red Pública y Privada.

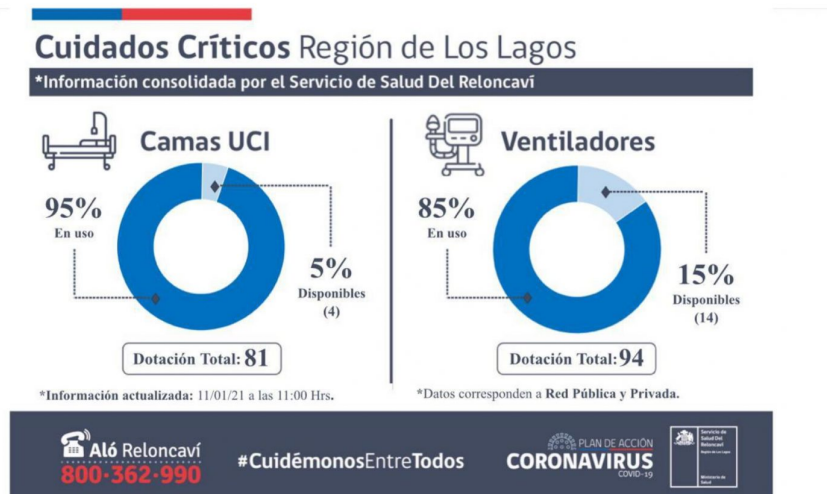
HC= Hospital de Castro
HA= Hospital de Ancud
HQ= Hospital de Quellón
HACH= Hospital de Achaos
HPM= Hospital Puerto Montt

CUPM= Clínica Universitaria Puerto Montt
CPM= Hospital Puerto Montt
CPV= Hospital Puerto Varas
HO= Hospital de Osorno
CAO= Clínica Alemana Osorno

UTI= Unidad Tratamiento Intermedios
UCI= Unidad Cuidados Intensivos
UPC= Unidad de Paciente Crítico
VMI= Ventilación Mecánica Invasiva

Aló Reloncaví 800 362 990 #CuidémonosEntreTodos CORONAVIRUS COVID-19

CAMAS CRÍTICAS Y VENTILADORES



Retroceden a Cuarentena

11/01/2021

EN LA
REGIÓN DE LOS LAGOS

Desde el jueves 14 de enero a las 05:00 horas

Retroceden a Cuarentena

- › Quellón
- › Calbuco
- › Dalcahue
- › Castro
- › Ancud
- › Puerto Montt
- › Puerto Varas
- › Osorno

Retrocede a Transición

- › Hualaihué

#CuidémonosEntreTodos

¡No olvides!

- Usar mascarilla
- Distancia física
- Lavar las manos

Región de Los Lagos, medida será aplicada a contar del Jueves 14 de enero a las 05:00 horas

A Cuarentena (Paso 1) Quellón – Calbuco – Dalcahue – Castro – Ancud – Puerto Montt – Puerto Varas – Osorno

A Transición (Paso 2) Hualaihué

Entregan Pensión De Gracia A Menor Osornina

11/01/2021



Los Intendentes de las regiones de Los Lagos, Harry Jürgensen y La Araucanía, Víctor Manoli, firmaron el decreto que otorgará una pensión de gracia vitalicia a Monserrat Peña, menor de 9 años herida a bala en la espalda, cuando su familia fue atacada mientras se trasladaban en el camión que manejaba su padre en la ruta que une Angol y Collipulli en agosto de 2020. Tras la firma del documento, el Intendente Harry Jürgensen recalcó que el accidente “lamentablemente le causó no solo una lesión corporal sino que también de alguna forma emocional y por supuesto que está afectada esta familia y necesita la ayuda del Estado y el Presidente de la República acogió esta ayuda vitalicia que va a tener Monserrat para recuperar su vida y también a ellos hemos estado tratando de ayudar a nivel de la región, para que puedan hacer emprendimientos nuevos. Hay que apoyar a las víctimas del terrorismo que estamos viviendo lamentablemente en algunos sectores del sur del país.

Nuevo Ingreso Familiar De Emergencia Covid Y Bono Covid

11/01/2021



El nuevo IFE COVID y BONO COVID, que se entregará variará de acuerdo a las fases de Cuarentena, Transición, Preparación y Apertura. Por ejemplo, para quienes soliciten el beneficio en el mes de enero, se considerará el estado de su comuna entre los días 27 de noviembre y el 31 de diciembre. Y para los hogares y/o familias que soliciten el pago en el mes de febrero se considerará la condición sanitaria de su comuna durante el 28 de diciembre y el 31 de enero. En la región de Los Lagos serán 221.592 hogares beneficiados. DETALLE DE ENTREGA DE BENEFICIOS IFE COVID: En el caso de que la comuna haya estado en Cuarentena, al menos 28 días, los montos a entregar serán de \$100 mil por persona integrante del hogar, mientras que las comunas que hayan estado en cuarentena entre 14 y 27 días, el monto llegará a \$80.000 por persona. En ambos casos, el monto decaerá a partir del quinto integrante. IFE COVID: Para las comunas que hayan estado en transición, al menos durante 14 días el monto del beneficio llegará a los

\$40.000 por persona integrante del hogar. El beneficio decae a partir del quinto integrante, con un tope de 10 o más integrantes. BONO COVID: Y para las comunas que hayan estado en preparación y apertura, los montos llegarán a los \$25.000. en este caso, el monto tendrá un tope sólo en hogares con con 10 o más integrantes.

Municipalidad de Palena Mejora Luminarias Públicas

11/01/2021



MUNICIPALIDAD DE PALENA MEJORA LUMINARIAS PÚBLICAS

En materias de seguridad pública y con el fin de prevenir actos que atenten contra la sensación de seguridad pública es que el municipio de Palena ejecuta proyectos de cambio de luminarias a LED en 6 sectores de la comuna, además el proyecto ampliará y reemplazará las luminarias existentes de los sectores rurales más apartados de la comuna iniciando desde el sector de Puerto Ramírez y hacia Valle California.

En palabras del Alcalde Ricardo Soto, «Este proyecto beneficiará a nuestros vecinos de lugares apartados, ya que con estas luminarias LED mejoramos considerablemente lugares en donde antes la luz era muy tenue, razón por la cual se generaba inseguridad en nuestra comunidad sobre todo de noche y en invierno en donde menos luz de día tenemos durante casi 8 meses».

Se trata de 2 proyectos financiados por la SUBDERE y que suman 120 millones de pesos adjudicados por la SECPLAN del municipio y que mejoran las luminarias públicas de los sectores de Puerto Ramírez, El Malito, Aeródromo, Río Encuentro, El Aceite, El Tranquilo, Gimnasio Municipal y Calle Luis Marchant.

7 Casos Positivos de Covid-19 en Chaitén

11/01/2021



7 NUEVOS CASOS POSITIVOS DE COVID-19 EN CHAITÉN

Durante la mañana de hoy lunes 11 de enero la Jefa de la Oficina Provincial en Palena de la Seremi de Salud de Los Lagos Daniela Ortiz, confirmó que hay 7 casos de Covid Positivo en la Isla de Talcan, comuna de Chaitén, lo que corresponden a un núcleo familiar, en estos momentos el Cescof de la localidad de Ayacara, está realizando la investigación epidemiológica correspondiente.