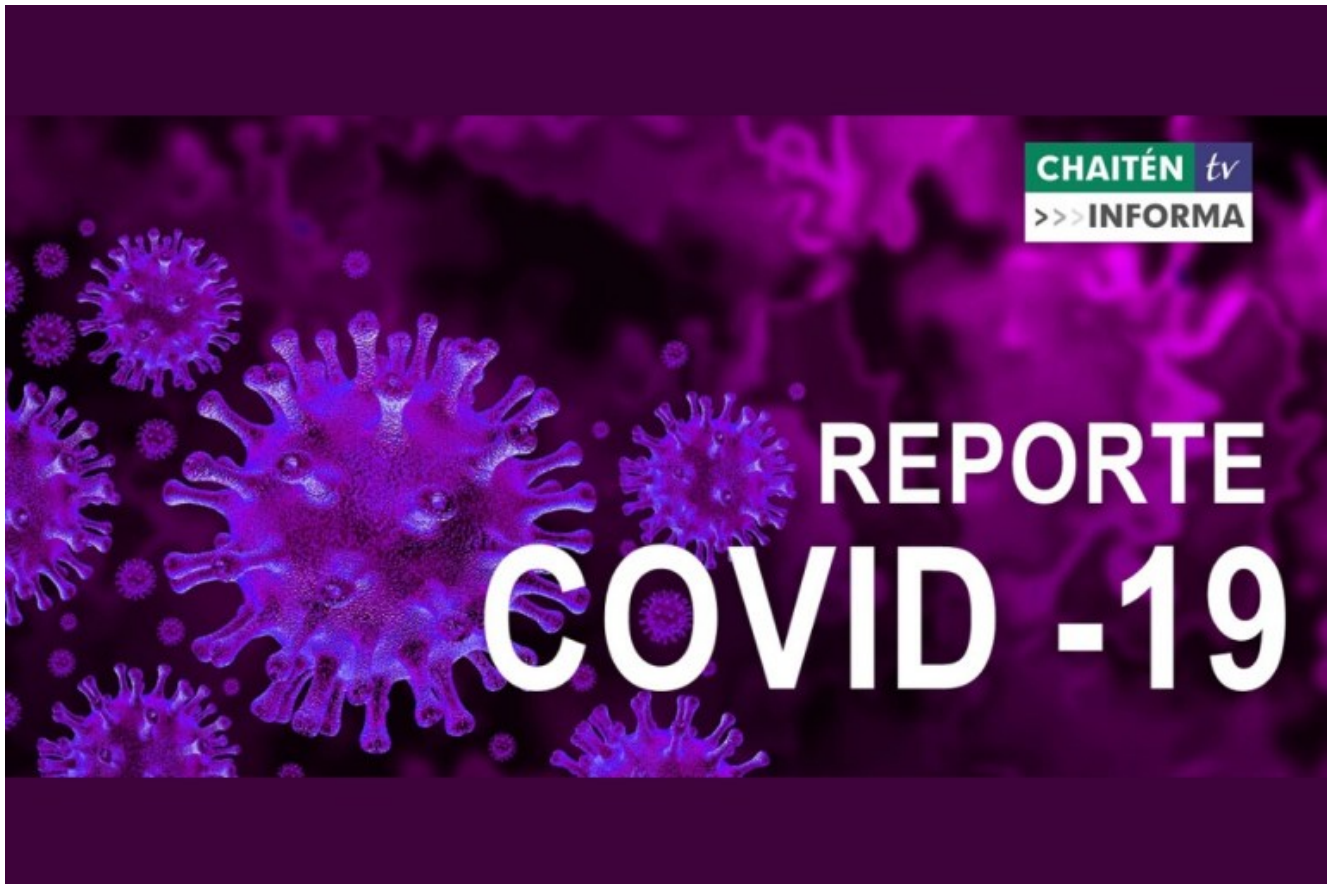


Martes 15 de Diciembre

15/12/2020



REPORTE DE COVID-19 MARTES 15 DE DICIEMBRE 2020

El detalle del total de los contagiados en la Región de Los lagos.

Las noticias de nuestro territorio las encuentras en ChaitenTv.

Revisa el reporte Completo Aquí

SITUACIÓN CORONAVIRUS COVID-19 REGIÓN DE LOS LAGOS

PLAN DE ACCIÓN
CORONAVIRUS
COVID-19



Reporte COVID-19/N° 271

Martes 15 de diciembre de 2020

(Corte al 14 de Diciembre a las 09:00, con análisis Epidemiológico hasta las 18 horas).

CASOS NUEVOS COVID-19 DESAGREGADO POR COMUNA

Comuna, Provincia y Región	Casos confirmados acumulados	Casos nuevos totales	Casos nuevos con síntomas	Casos nuevos sin síntomas	Casos activos por comuna	Casos confirmados recuperados	Casos Probables acumulados
Puerto Montt	7.974	25	16	9	277	7.642	694
Calbuco	1.141	9	6	3	41	1.090	179
Cochamó	46	-	-	-	-	46	17
Fresia	329	2	1	1	23	303	16
Frutillar	553	-	-	-	18	529	137
Los Muermos	565	7	1	6	22	542	40
Llanquihue	493	4	2	2	20	466	27
Maulín	633	6	6	-	23	606	243
Puerto Varas	933	2	1	1	42	883	45
Provincia Llanquihue	12.667	55	33	22	466	12.107	1.398
Castro	611	-	-	-	20	589	54
Ancud	677	4	3	1	42	628	59
Chonchi	469	-	-	-	19	446	13
Curaco de Vélez	55	-	-	-	10	45	2
Dalcahue	220	1	1	-	19	199	25
Puqueldón	80	-	-	-	1	78	19
Queilen	125	-	-	-	1	124	4
Quellón	194	-	-	-	23	170	2
Quemchi	166	-	-	-	5	160	24
Quinchao	113	2	1	1	14	99	9
Provincia Chiloé	2.710	7	5	2	154	2.538	211
Osorno	4.468	26	21	5	142	4.249	145
Puerto Octay	251	-	-	-	2	248	7
Purranque	679	6	5	1	36	627	13
Puyehue	218	2	2	-	7	204	5
Río Negro	401	4	2	2	11	386	6
San Juan de la Costa	446	-	-	-	6	436	4
San Pablo	207	-	-	-	11	189	1
Provincia de Osorno	6.670	38	30	8	215	6.339	181
Chaitén	16	-	-	-	-	16	1
Futaleufú	4	-	-	-	-	4	-
Hualaihué	271	-	-	-	-	269	57
Palena	-	-	-	-	-	-	2
Provincia de Palena	291	-	-	-	-	289	60
Casos confirmados sin notificar	50	4	-	-	-	-	-
Total Regional	22.388	104	68	32	835	21.273	1.850
Casos confirmados Los Lagos notificados residencia en otras regiones	338	3	1	2	11	325	12
Cluster crucero	21	-	-	-	-	21	-
Total Región	22.747	107	69	34	846	21.619	1.862

DATOS DESAGREGADOS POR PROVINCIA

En la región de Los Lagos, según plataforma de notificación EPIVIGILA se han confirmado 22.747 casos de COVID-19, de los cuales 22.388 corresponden a la región, 338 personas que residen en otras regiones testeadas en la Región de Los Lagos y 21 casos del Crucero Silver Explorer, los cuales fueron confirmados en nuestra región, pero con contagio en el interior de la nave.

CASOS ACTIVOS

Provincias	Acumulados	Activos
LLANQUIHUE	12.667	466
CHILOÉ	2.710	154
OSORNO	6.670	215
PALENA	291	0
CASOS NO NOTIFICADOS	50	0
CASOS OTRAS REGIONES	338	11
CASOS CRUCERO	21	0
TOTAL ACUMULADOS	22.747	846

SITUACIÓN CORONAVIRUS COVID-19 REGIÓN DE LOS LAGOS

PLAN DE ACCIÓN
CORONAVIRUS
COVID-19



Vigilancia de laboratorio Muestras ingresadas a vigilancia desde el 29 de febrero del 2020 a la fecha e informadas a SEREMI de Salud Los Lagos, en laboratorios.

Laboratorio	N° Muestras
Provincia de Llanquihue y Palena	295.948
Provincia de Osorno	147.678
Provincia de Chiloé	62.793
Total	506.419

CASOS FALLECIDOS

Comuna de Residencia	N° Fallecidos en la Región de Los Lagos
Puerto Montt	55
Calbuco	9
Cochamó	1
Fresia	3
Frutillar	5
Los Muermos	1
Llanquihue	9
Mauñín	4
Puerto Varas	5
Castro	2
Ancud	6
Chonchi	4
Dalcahue	2
Puqueldón	1
Quellón	3
Quemchi	1
Osorno	79
Puerto Octay	4
Purranque	14
Puyehue	5
Río Negro	4
San Juan de la Costa	5
San Pablo	6
Hualaihué	2
Total	230

HOSPITALIZADOS RED PÚBLICA Y PRIVADA

Hospitalizados por COVID-19 Región de Los Lagos

*Información consolidada por el Servicio de Salud Del Reloncaví

	Servicio de Salud Chiloé				Servicio de Salud Del Reloncaví				Servicio de Salud Osorno		
	HC	HA	HQ	HAcH	HPM	CUPM	CPM	CPV	HO	CAO	
Pacientes en Aislamiento	6	6	0	0	47	0	3	2	30	3	
UPC	UTI	2	0	0	0	4	3	3	0	4	1
	UCI	1	1	0	0	16	0	0	0	8	2
Total Hospitalizados	9	7	0	0	67	3	6	2	42	6	
Pacientes en UCI en VMI	1	1	0	0	11	0	0	0	7	2	

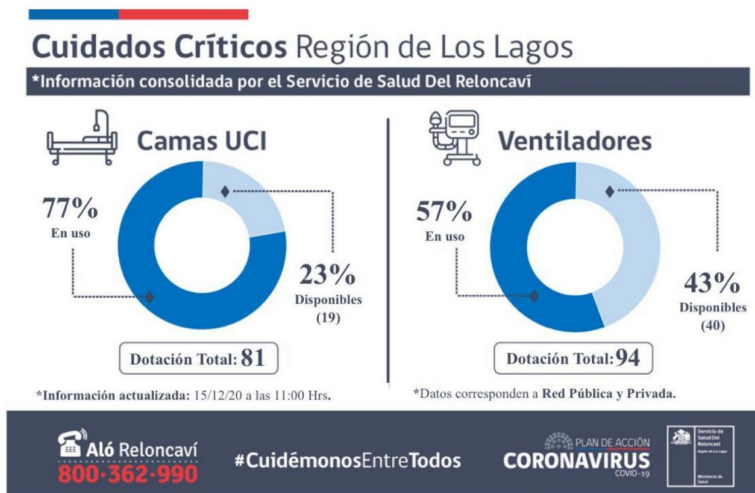
*Actualizada al: 15/12/20 a las 11:00 Hrs.

*Datos corresponden a Red Pública y Privada.

HC= Hospital de Castro
 HA= Hospital de Ancud
 HQ= Hospital de Quellón
 HAcH= Hospital de Achao
 HPM= Hospital Puerto Montt
 CUPM= Clínica Universitaria Puerto Montt
 CPM= Hospital Puerto Montt
 CPV= Hospital Puerto Varas
 HO= Hospital de Osorno
 CAO= Clínica Alemana Osorno
 UTI= Unidad Tratamiento Intermedios
 UCI= Unidad Cuidados Intensivos
 UPC= Unidad de Paciente Crítico
 VMI= Ventilación Mecánica Invasiva

Aló Reloncaví 800-362-990 #CuidémonosEntreTodos CORONAVIRUS COVID-19

CAMAS CRÍTICAS Y VENTILADORES



Ayudar Es El Plan

15/12/2020

#AyudarEsElPlan

TÚ PUEDES ENTREGAR CONFIANZA A LAS Y LOS ADULTOS MAYORES

NUESTRO MENSAJE

- 👉 LAS Y LOS JÓVENES PUEDEN ENSEÑAR A LAS PERSONAS MAYORES DE SU ENTORNO A MOVERSE EN EL MUNDO DIGITAL.
- 👉 LAS Y LOS ADULTOS MAYORES SOLAMENTE DEBEN DEJARSE AYUDAR Y ANIMARSE A APRENDER.

CAPACITACIÓN

- 👉 REVISAR SITIOS WEB MDSYF.
- 👉 USAR PLATAFORMAS DE VIDEO LLAMADA COMO ZOOM, TAMBIÉN WHATSAPP Y REDES SOCIALES.
- 👉 BUSCAR OTRAS OPORTUNIDADES (SERVICIOS Y ENTRETENCIÓN).

ACCIONES E INICIATIVAS

- 👉 CONVENIOS CON MUNICIPIOS, CURSOS DE COMPUTACIÓN (USO DE WORD Y EXCEL, ENTRE OTROS).
- 👉 DESAFÍOS EN REDES SOCIALES, VIDEOS, TIKTOK, HISTORIAS.

METAS

1ER SEMESTRE 2021

- 👉 30 COMUNAS DE LA REGIÓN
- 👉 1000 JÓVENES
- 👉 2000 ADULTOS MAYORES

SEREMI
Seremi de Desarrollo Social y Familia

INJUV
Ministerio de Desarrollo Social y Familia

DESARROLLAN CAMPAÑA DE DIGITALIZACIÓN PARA ADULTOS MAYORES

La iniciativa regional liderada por INJUV Los Lagos y la Seremi de Desarrollo Social y Familia con el fin de lograr adultos mayores más conectados y activos, el principal objetivo es entregarles herramientas y conocimiento sobre el uso de diferentes plataformas digitales, incluyendo redes sociales, además de cómo ellos pueden realizar sus trámites de manera virtual. Todas estas acciones se logran materializar gracias al compromiso y disposición de jóvenes voluntarios de diferentes partes de la región. Las primeras acciones partieron con capacitaciones de la plataforma Red de Protección Social a los jóvenes para mostrar los beneficios que pueden obtener desde esta página del Gobierno y entregar el apoyo necesario a los adultos mayores que tienen a su alrededor.

El gran interés de los jóvenes por esta iniciativa dio paso a

la Campaña denominada #AyudarEsElPlan, la cual llegará a todos los jóvenes y adultos mayores de la región, para que la tecnología no sea un problema, sino una solución a quienes no saben darle uso.

Los jóvenes interesados pueden obtener más información en las redes sociales de @mdsloslagos y @injuv_loslagos.

Censo Agropecuario y Forestal del INE

15/12/2020



CENSO AGROPECUARIO Y FORESTAL DEL INE

El director regional del INE, Sergio Zuloaga, detalló la forma que el servicio a determinado para realizar el censo. “A raíz de la pandemia está la posibilidad de responder la información de los predios de manera online y para eso el productor debe inscribirse en www.censoagropecuario.cl o en www.ine.cl, completar sus datos y luego será contactado para que él mismo

pueda responder el cuestionario del censo, es decir, se va autocensar, el plazo para esta inscripción es hasta el 31 de diciembre”.

“Además de esta modalidad seguirá vigente el censo de manera presencial a partir de marzo hasta los primeros días de junio del próximo año”, detallo el director regional del INE.

Todo productor que tenga acceso a un computador y conexión a internet puede inscribirse en www.censoagropecuario.cl antes del 31 de diciembre y autocensarse a partir de marzo.