

# Habilitan Restaurante

12/08/2020



AUTORIDAD SANITARIA HABILITA RESTAURANTE PARA LA PROVINCIA DE CHILOÉ

El restaurante "Donde Pepe" fue el elegido por los mismos transportistas para ser habilitado; en el lugar ya se implementaron los protocolos sanitarios para restaurantes provistos por Sernatur Los Lagos.

El seremi de Economía, Fomento y Turismo, Francisco Muñoz, visitó "Donde Pepe" ubicado en Mocopulli comuna de Dalcahue, para evaluar en terreno la factibilidad de esta petición del rubro de camioneros. "A solicitud del sindicato de transportistas y la asociación de dueños de camiones de Chiloé, con la validación del Intendente regional y la autoridad sanitaria se ha autorizado al restorán 'Donde Pepe'

para atender exclusivamente a transportistas y camioneros que transiten por la provincia. Esta es una instancia que estamos desarrollando en conjunto con Sernatur aplicando los protocolos de atención y contagio del covid y además la autoridad sanitaria ha hecho exigencias específicas para prevenir contagio”, explicó Muñoz.

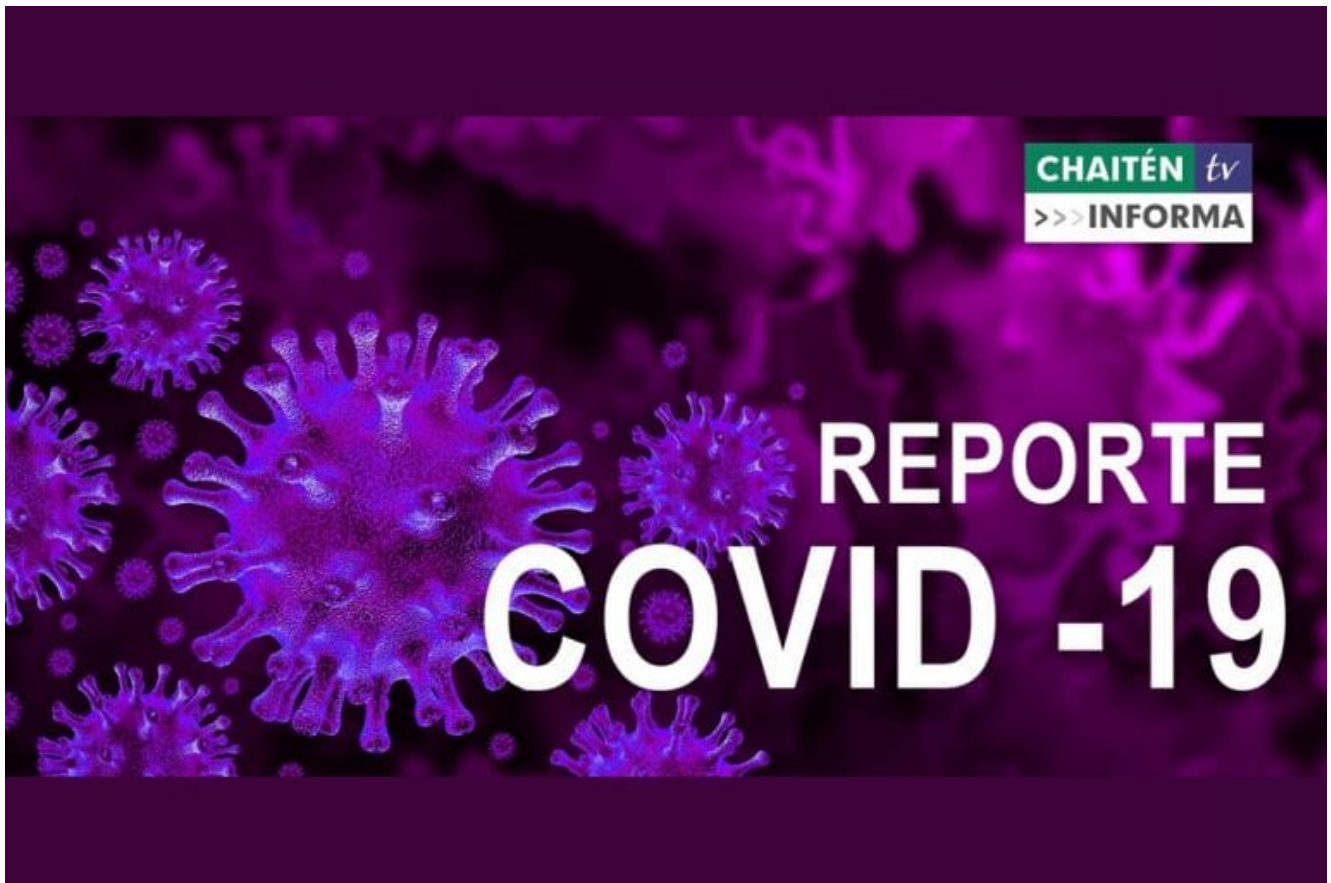
Por su parte, la directora regional de Sernatur, Paulina Ros, explicó que “el restaurante de Don Pepe es un servicio registrado en Sernatur y que ha hecho grandes esfuerzos por cumplir con los protocolos de operación exigidos. Esperamos que las medidas adoptadas y las experiencias recogidas en este periodo, nos sirvan de experiencia para la apertura gradual cuando así la autoridad sanitaria lo permita”.

Heidi Stange, presidenta del Sindicato de Transportistas Conductores Zona Sur, agradeció la acción que se le brinda a los conductores de camiones y expresó que “como gremio solicitamos al Intendente un lugar donde pudiéramos comer comida nutritiva ya que llevábamos más de 5 meses a pan y jugo, es difícil poder estar atentos a las condiciones del tránsito porque se produce una fatiga en el cuerpo cuando uno no se alimenta bien. Por otra parte, es muy importante tener un lugar donde haya servicios higiénicos de exclusividad para conductores de camiones y abastecimiento que entren a Chiloé”.

---

## **Miércoles 12 de Agosto**

12/08/2020



CHAITENTV INFORMA

REPORTE DE COVID-19 MIÉRCOLES 12 DE AGOSTO 2020

El detalle del total de los contagiados en la Región de Los Lagos.

Las noticias de nuestro territorio las encuentras en ChaitenTv

# SITUACIÓN CORONAVIRUS COVID-19 REGIÓN DE LOS LAGOS

PLAN DE ACCIÓN  
**CORONAVIRUS**  
COVID-19



## Reporte COVID-19/N° 146

Miércoles 12 de agosto de 2020

(Corte al 11 de agosto a las 09:00, con análisis Epidemiológico hasta las 18 horas).

### CASOS NUEVOS COVID-19 DESAGREGADO POR COMUNA

Consolidado Regional de personas contagiadas por Coronavirus detectados en Centros de Salud					
Comuna, Provincia y Región	Casos confirmados acumulados	Casos nuevos totales	Casos nuevos nuevos con síntomas	Casos nuevos sin síntomas	Casos nuevos confirmados sin notificar **
Puerto Montt	2.480	39	30	9	
Calbuco	212	13	10	3	
Cochamó	10	-	-	-	
Fresia	76	5	3	2	
Frutillar	158	4	2	2	
Los Muermos	85	5	5	-	
Llanquihue	166	6	5	1	
Mauilín	82	1	-	1	
Puerto Varas	229	2	1	1	
<b>Provincia Llanquihue</b>	<b>3.498</b>	<b>75</b>	<b>56</b>	<b>19</b>	<b>-</b>
Castro	30	-	-	-	
Ancud	109	-	-	-	
Chonchi	1	-	-	-	
Curaco de Vélez	18	-	-	-	
Dalcahue	8	-	-	-	
Quellón	6	-	-	-	
Quemchi	14	-	-	-	
Quinchao	3	-	-	-	
<b>Provincia Chiloé</b>	<b>189</b>	<b>-</b>	<b>-</b>	<b>-</b>	<b>-</b>
Osorno	910	10	9	1	
Puerto Octay	39	1	1	-	
Purranque	110	4	1	3	
Puyehue	27	1	-	1	
Río Negro	58	1	1	-	
San Juan de la Costa	55	-	-	-	
San pablo	23	1	1	-	
<b>Provincia de Osorno</b>	<b>1.222</b>	<b>18</b>	<b>13</b>	<b>5</b>	<b>-</b>
Chaitén	11	-	-	-	
Hualaihué	17	-	-	-	
<b>Provincia de Palena</b>	<b>28</b>	<b>-</b>	<b>-</b>	<b>-</b>	<b>-</b>
<b>Casos no notificados confirmados</b>	<b>51</b>	<b>1</b>	<b>-</b>	<b>-</b>	<b>1</b>
<b>Total Regional</b>	<b>4988</b>	<b>94</b>	<b>69</b>	<b>24</b>	<b>1</b>
<b>Total casos confirmados Los Lagos notificados con residencia en otras regiones</b>	<b>140</b>	<b>1</b>	<b>1</b>		
<b>Cluster crucero</b>	<b>21</b>				
<b>Total región de Los Lagos</b>	<b>5.149</b>	<b>95</b>	<b>70</b>	<b>24</b>	<b>1</b>



## DATOS DESAGREGADOS POR PROVINCIA

En la región de Los Lagos, según plataforma de notificación EPIVIGILA se han confirmado 5.149 casos de COVID-19, de los cuales 4.988 corresponden a la región, 140 personas que residen en otras regiones testeadas en la Región de Los Lagos y 21 casos del Crucero Silver Explorer, los cuales fueron confirmados en nuestra región, pero con contagio en el interior de la nave.

## CASOS ACTIVOS

Provincias	Acumulados	Activos
LLANQUIHUE	3.498	696
PALENA	28	1
OSORNO	1.222	226
CHILOÉ	189	9
OTRAS REGIONES	140	8
CRUCERO	21	0
CASOS NO NOTIFICADOS	51	0
<b>TOTAL ACUMULADOS</b>	<b>5.149</b>	<b>940</b>

Vigilancia de laboratorio Muestras ingresadas a vigilancia desde el 29 de febrero del 2020 a la fecha e informadas a SEREMI de Salud Los Lagos, en laboratorios.

Laboratorio	N° Muestras
Provincia de Llanquihue y Palena	<b>77.163</b>
Provincia de Osorno	<b>37.592</b>
Provincia de Chiloé	<b>15.616</b>
<b>Total</b>	<b>130.371</b>

## CASOS FALLECIDOS

Comuna de Residencia	N° Fallecidos en la Región de Los Lagos
Osorno	18
San Juan de la Costa	3
San Pablo	1
Puerto Montt	15
Llanquihue	2
Ancud	1
Calbuco	4
Puyehue	1
Puerto Octay	1
Río Negro	1
Puerto Varas	1
Dalcahue	1
Quellón	1
Purranque	1
Hualaihué	1
Fresia	2
<b>Total</b>	<b>54</b>

## HOSPITALIZADOS RED PÚBLICA Y PRIVADA

**Hospitalizados por COVID-19 Región de Los Lagos**

\*Información consolidada por el Servicio de Salud Del Reloncaví

	Servicio de Salud Chiloé		Servicio de Salud Del Reloncaví				Servicio de Salud Osorno	
	HC	HA	HPM	CUPM	CPM	CPV	HO	CAO
Pacientes en Aislamiento	0	0	33	0	2	1	27	1
UPC UTI	1	0	5	2	0	0	0	1
UCI	0	0	10	0	0	0	5	0
<b>Total Hospitalizados</b>	<b>1</b>	<b>0</b>	<b>48</b>	<b>2</b>	<b>2</b>	<b>1</b>	<b>32</b>	<b>2</b>
Pacientes en UCI en Ventilación Mecánica	0	0	8	0	0	0	4	0

\*Actualizada al: 12/08/20 a las 11:00 Hrs.  
\*Datos corresponden a Red Pública y Privada.

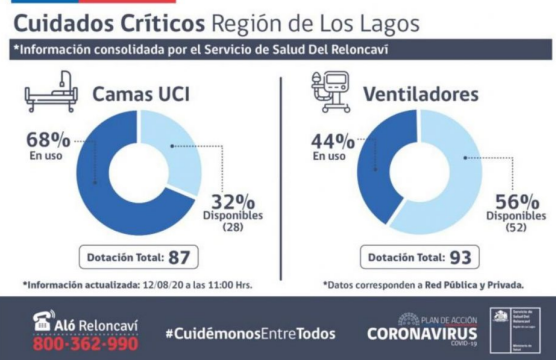
HC- Hospital de Castro  
HA- Hospital de Ancud  
HPM- Hospital Puerto Montt  
CUPM- Clínica Universitaria Puerto Montt

CPM- Clínica Puerto Montt  
CPV- Clínica Puerto Varas  
HO- Hospital de Osorno  
CAO- Clínica Alemana de Osorno

UTI- Unidad de Tratamiento Intensivo  
UCI- Unidad de Cuidados Intensivos  
UPC- Unidad de Paciente Crítico

Aló Reloncaví 800-362-990 #CuidémonosEntreTodos CORONAVIRUS COVID-19

## CAMAS CRÍTICAS Y VENTILADORES



# FONAPI 2020

12/08/2020

A promotional poster for FONAPI 2020. At the top left, the text 'FONDO NACIONAL DE PROYECTOS INCLUSIVOS FONAPI 2020' is written in pink and blue. To the right is the logo of SENADIS (Servicio Nacional de Desarrollo Social y Familia) and the Chilean Government. Below the title, it says 'Orientado en necesidades generadas producto del COVID-19'. The central illustration shows five diverse people: a man in a yellow shirt, a woman in a red dress, a man in a wheelchair, a man in a red shirt, and a woman in a red jumpsuit. To the right of the illustration, the text 'Postulación entre el 7 y 27 de agosto de 2020' is displayed in blue and pink. At the bottom, it says 'Más información en [www.senadis.gob.cl](http://www.senadis.gob.cl)'. Social media icons for Instagram, Twitter, and Facebook are in the bottom left corner.

**FONDO NACIONAL DE PROYECTOS INCLUSIVOS FONAPI 2020**

Orientado en necesidades generadas producto del COVID-19

Postulación entre el 7 y 27 de agosto de 2020

Más información en [www.senadis.gob.cl](http://www.senadis.gob.cl)

## FONAPI ABRE POSTULACIONES PARA INICIATIVAS DE PERSONAS CON DISCAPACIDAD

Se abren las postulaciones al Fondo Nacional de Proyectos Inclusivos, FONAPI 2020, para el financiamiento de iniciativas destinadas a potenciar la inclusión social de personas con discapacidad y que este año estará enfocado en la pandemia del COVID-19.

Este año, la convocatoria financiará proyectos de organizaciones sociales que cubran necesidades relacionadas al contexto de emergencia sanitaria, tales como: elementos de prevención, protección y cuidado por el COVID 19 y la generación de ingresos individuales y colectivos, para las personas con discapacidad.

FONAPI 2020 dispone de \$800 millones para el financiamiento de proyectos que vayan desde los tres millones hasta los 10 millones de pesos. En el caso de la región de Los Lagos el monto disponible es de \$34 millones de pesos.

Pueden postular organizaciones públicas o privadas, sin fines de lucro, como fundaciones, corporaciones, cooperativas,



organizaciones comunitarias, entre otras, que cuenten, entre sus beneficiarios directos, con personas con discapacidad y tengan a lo menos un año de vigencia.

La postulación se realiza a través del sitio web de SENADIS, [www.senadis.gob.cl](http://www.senadis.gob.cl), hasta el 27 de agosto de 2020, el período de consultas será entre el 7 y 13 de agosto de 2020, a través del correo electrónico [proyectosinclusivos@senadis.cl](mailto:proyectosinclusivos@senadis.cl)

## FONDO NACIONAL DE PROYECTOS INCLUSIVOS FONAPI 2020



Orientado en necesidades generadas producto del COVID-19

### Áreas de financiamiento:

- Elementos de **protección personal** para personas con discapacidad.
- **Generación de ingreso en el contexto de la pandemia por Coronavirus.**



[www.senadis.gob.cl](http://www.senadis.gob.cl)

