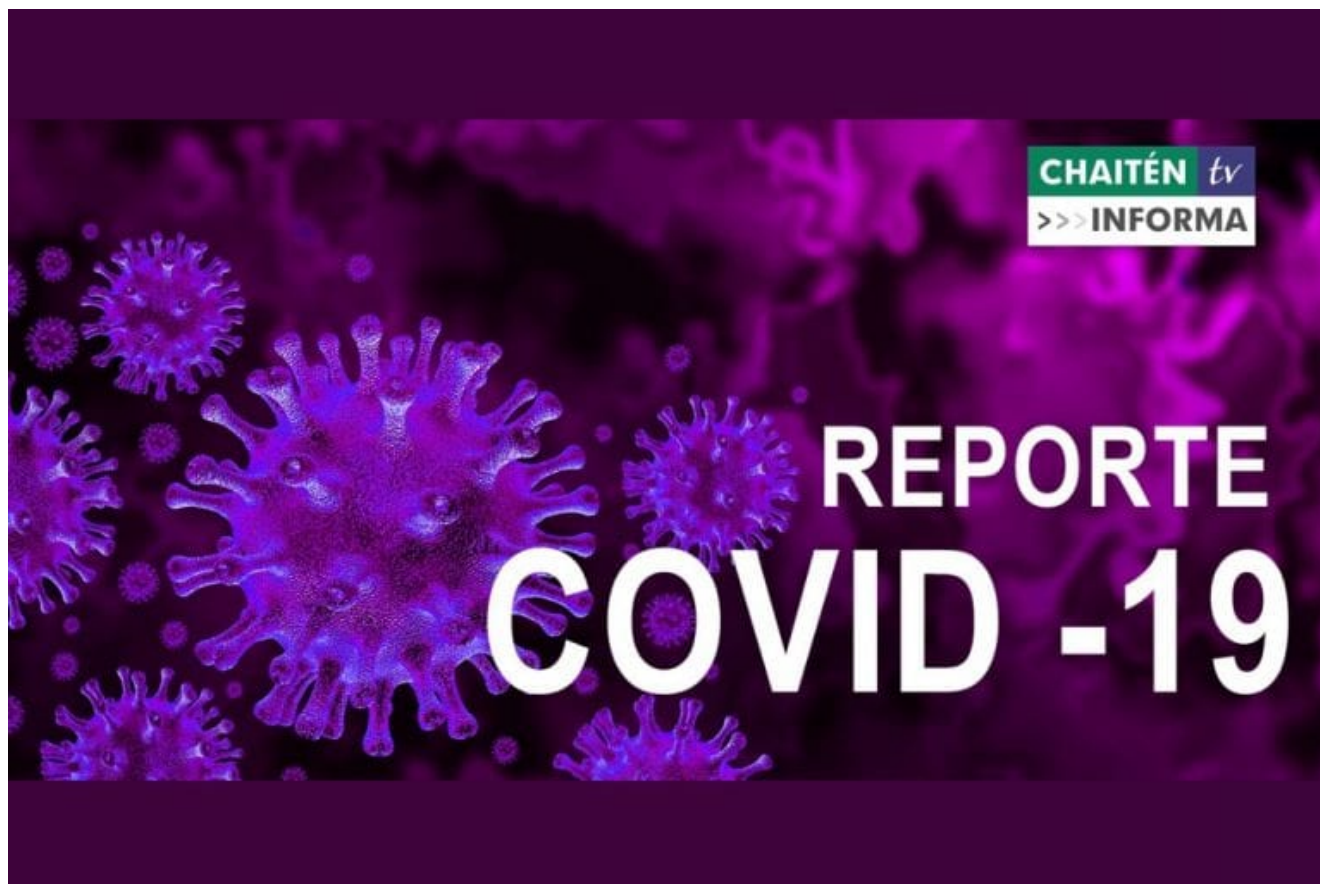


# Martes 21 de Julio

21/07/2020



CHAITENTV INFORMA

REPORTE DE COVID-19 MARTES 21 JULIO 2020

El detalle del total de los contagiados en la Región de Los Lagos.

Las noticias de nuestro territorio las encuentras en ChaitenTv

# SITUACIÓN CORONAVIRUS COVID-19 REGIÓN DE LOS LAGOS

PLAN DE ACCIÓN  
**CORONAVIRUS**  
COVID-19



## Reporte COVID-19/N° 124

Martes 21 de julio de 2020

(Corte al 20 de julio a las 09:00, con análisis Epidemiológico hasta las 18 horas).

### CASOS NUEVOS COVID-19 DESAGREGADO POR COMUNA

Consolidado Regional de personas contagiadas por Coronavirus detectados en Centros de Salud					
Comuna, Provincia y Región	Casos confirmados acumulados	Casos nuevos totales	Casos nuevos con síntomas	Casos nuevos sin síntomas	Casos nuevos confirmados sin notificar **
<b>Puerto Montt</b>	1.240	40	33	7	
Calbuco	112	1	1	-	
Cochamó	3	-	-	-	
Fresia	18	-	-	-	
Frutillar	90	1	1	-	
Los Muermos	40	1	1	-	
Llanquihue	67	1	1	-	
Mauñín	31	-	-	-	
Puerto Varas	109	2	-	-	
<b>Provincia Llanquihue</b>	<b>1.710</b>	<b>46</b>	<b>39</b>	<b>7</b>	<b>-</b>
Castro	9	-	-	-	
Ancud	103	-	-	-	
Chonchi	1	-	-	-	
Curaco de Vélez	18	-	-	-	
Dalcahue	7	-	-	-	
Quellón	6	-	-	-	
Quemchi	14	-	-	-	
Quinchao	2	-	-	-	
<b>Provincia Chiloé</b>	<b>160</b>	<b>0</b>	<b>-</b>	<b>-</b>	<b>-</b>
Osorno	599	15	15	-	
Puerto Octay	7	-	-	-	
Purranque	82	4	2	2	
Puyehue	16	1	1	-	
Río Negro	44	-	-	-	
San Juan de la Costa	42	-	-	-	
San pablo	15	-	-	-	
<b>Provincia de Osorno</b>	<b>805</b>	<b>20</b>	<b>18</b>	<b>2</b>	<b>-</b>
Chaitén	10	-	-	-	
Hualaihué	14	4	3	1	
<b>Provincia de Palena</b>	<b>24</b>	<b>4</b>	<b>3</b>	<b>1</b>	<b>-</b>
Casos no notificados confirmados	45	4	-	-	4
<b>Total Regional</b>	<b>2.744</b>	<b>74</b>	<b>60</b>	<b>10</b>	<b>4</b>
Total casos confirmados Los Lagos notificados con residencia en otras regiones	95	-	-	-	
Cluster crucero	21	-	-	-	-
<b>Total región de Los Lagos</b>	<b>2.860</b>	<b>74</b>	<b>60</b>	<b>10</b>	<b>4</b>

## DATOS DESAGREGADOS POR PROVINCIA

En la región de Los Lagos, según plataforma de notificación EPIVIGILA se han confirmado 2.860 casos de COVID-19, de los cuales 2.774 corresponden a la región, 95 personas que residen en otras regiones testeadas en la Región de Los Lagos y 21 casos del Crucero Silver Explorer, los cuales fueron confirmados en nuestra región, pero con contagio en el interior de la nave.

## CASOS ACTIVOS

Provincias	Acumulados	Activos
LLANQUIHUE	1.710	398
PALENA	20	12
OSORNO	805	73
CHILOÉ	160	8
OTRAS REGIONES	95	13
CRUCERO	21	0
CASOS NO NOTIFICADOS	45	0
<b>TOTAL ACUMULADOS</b>	<b>2.860</b>	<b>504</b>

Vigilancia de laboratorio Muestras ingresadas a vigilancia desde el 29 de febrero del 2020 a la fecha e informadas a SEREMI de Salud Los Lagos, en laboratorios.

Laboratorio	N° Muestras
Provincia de Llanquihue y Palena	44.793
Provincia de Osorno	25.982
Provincia de Chiloé	11.528
<b>Total</b>	<b>82.303</b>

## CASOS FALLECIDOS

Comuna de Residencia	N° Fallecidos en la Región de Los Lagos
Osorno	12
San Juan de la Costa	2
San Pablo	1
Puerto Montt	7
Llanquihue	2
Ancud	1
Calbuco	1
Puyehue	1
Puerto Octay	1
Dalcahue	1
Hualaihué	1
Fresia	2
<b>Total</b>	<b>32</b>

# SITUACIÓN CORONAVIRUS COVID-19 REGIÓN DE LOS LAGOS

PLAN DE ACCIÓN  
**CORONAVIRUS**  
COVID-19



## HOSPITALIZADOS RED PÚBLICA Y PRIVADA

### Hospitalizados por COVID-19 Región de Los Lagos

\*Información consolidada por el Servicio de Salud Del Reloncaví

	Servicio de Salud Chiloé		Servicio de Salud Del Reloncaví				Servicio de Salud Osorno	
	HC	HA	HPM	CUPM	CPM	CPV	HO	CAO
Pacientes en Aislamiento	0	0	29	1	3	0	7	3
UPC	UTI	0	18	0	0	0	0	1
	UCI	0	9	0	0	0	6	3
<b>Total Hospitalizados</b>	<b>0</b>	<b>0</b>	<b>56</b>	<b>1</b>	<b>3</b>	<b>0</b>	<b>13</b>	<b>7</b>
Pacientes en UCI en Ventilación Mecánica	0	0	8	0	0	0	5	2

\*Actualizada al: 21.07.20 a las 11:00 Hrs.  
\*Datos corresponden a Red Pública y Privada.

HC- Hospital de Castro  
HA- Hospital de Ancud  
HPM- Hospital Puerto Montt  
CUPM- Clínica Universitaria Puerto Montt

CPM- Clínica Puerto Montt  
CPV- Clínica Puerto Varas  
HO- Hospital de Osorno  
CAO- Clínica Alemana de Osorno

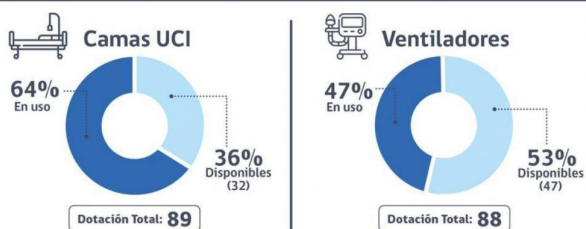
UTI- Unidad de Tratamientos Intensivos  
UCA- Unidad de Cuidados Intensivos  
UPC- Unidad de Paciente Crítico

Aló Reloncaví 800-362-990 #CuidémonosEntreTodos CORONAVIRUS COVID-19

## CAMAS CRÍTICAS Y VENTILADORES

### Cuidados Críticos Región de Los Lagos

\*Información consolidada por el Servicio de Salud Del Reloncaví



\*Información actualizada: 21.07.20 a las 11:00 Hrs.

\*Datos corresponden a Red Pública y Privada.

Aló Reloncaví 800-362-990 #CuidémonosEntreTodos CORONAVIRUS COVID-19